



NY+LON Streets
Collection

Broome Street
Dover Street
Mercer Street
Old Street
Reade Street
Wheler Street

Interface®



CARPET PRODUCT BROOME STREET COLOUR GREEN GLASS INSTALLED NON DIRECTIONAL
LVT PRODUCT BRUSHED LINES COLOUR SANDALWOOD INSTALLED ASHLAR



EN

NY+LON Streets is an urban carpet collection, taking you on a journey through two of the world's iconic cities, New York and London. There are six products in the collection; Wheler Street, Old Street, Dover Street, and Reade Street interpret familiar street textures in a variety of scales, Mercer Street embraces an unconventional grid pattern, and Broome Street injects contemporary colour.

The collection uses our new CQuest™Bio backing, made with carbon negative materials.

CQuest™Bio is non-vinyl, non-bitumen made with a bio-composite, containing bio-based and recycled fillers. These materials, when measured on a standalone basis are net carbon negative – greatly reducing our carbon footprint.

NY+LON Streets is carbon neutral throughout its full product life cycle through our Carbon Neutral Floors™ Programme.

FR

NY+LON Streets est une collection de dalles de moquette à l'esprit urbain, qui vous emmènera en voyage dans deux des villes les plus iconiques du monde : New York et Londres. La collection se compose de 6 produits : Wheler Street, Old Street, Dover Street, et Reade Street interprètent les textures de ces rues célèbres à des échelles différentes, Mercer Street adopte un quadrillage non-conformiste et Broome street ajoute des couleurs contemporaines.

La collection est proposée avec notre sous-couche CQuest™Bio, fabriquée avec des matériaux à empreinte carbone négative.

CQuest™Bio est notre nouvelle sous-couche pour dalles de moquette, sans PVC et sans bitume. Elle est fabriquée avec un bio-composite, mélange de matériaux bio-sourcés et recyclés au bilan carbone net négatif.

NY+LON Streets est une collection neutre en carbone sur l'ensemble de son cycle de vie grâce à notre programme Carbon Neutral Floors™.



DE

NY+LON Streets ist eine urbane Teppichfliesenkollektion, die auf eine Reise durch zwei der symbolträchtigsten Metropolen der Welt einlädt – New York und London. Die Kollektion umfasst sechs Produkte. Wheler Street, Old Street, Dover Street und Reade Street interpretieren bekannte Straßentexturen in unterschiedlichen Dimensionen. Mercer Street besticht durch ein unkonventionelles Raster, während Broome Street eine zeitgemäße Farbgebung aufweist.

Bei der Kollektion NY+LON Streets kommt unsere neue Rückenkonstruktion CQuest™Bio zum Einsatz.

CQuest™Bio ist eine PVC- und bitumenfreie Rückenkonstruktion, in der biobasierte und recycelte Füllstoffe verwendet werden. Einige der darin enthaltenen Materialien sind für sich betrachtet netto CO₂-negativ und reduzieren unseren CO₂-Fußabdruck maßgeblich.

NY+LON Streets ist durch unser Programm Carbon Neutral Floors™ über den gesamten Produktlebenszyklus CO₂-neutral.

NL

NY+LON Streets is een urban tapijtcollectie die je meeneemt op een reis door twee van 's werelds iconische steden, New York en Londen. Er zijn zes producten in de collectie: Wheler Street, Old Street, Dover Street en Reade Street interpreteren bekende straattexturen in verschillende schalen, Mercer Street omarmt een onconventioneel rasterpatroon en Broome Street verrast met eigentijdse kleur.

De collectie maakt gebruik van onze nieuwe CQuest™Bio-backing, gemaakt van CO₂-negatieve materialen.

CQuest™Bio is een vinylvrije, niet-bitumen backing gemaakt van bio-composiet met biobased en gerecyclede vulstoffen. Deze materialen zijn, gemeten op een zelfstandige basis, netto CO₂-negatief, waardoor onze CO₂-voetafdruk aanzienlijk wordt verkleind.

NY+LON Streets is CO₂-neutraal gedurende de volledige levenscyclus van het product dankzij ons Carbon Neutral Floors™ -programma.

NY+LON Streets Collection



ES

NY+LON Streets es una colección urbana de moquetas que te transporta a dos de las ciudades más emblemáticas del mundo, Nueva York y Londres. Hay seis productos en la colección; Wheler Street, Old Street, Dover Street y Reade Street interpretan texturas callejeras en una variedad de escalas mientras que Mercer Street adopta un patrón de cuadrícula poco convencional y Broome Street inyecta color contemporáneo.

La colección utiliza nuestro nuevo soporte CQuest™Bio, fabricado con materiales negativos en carbono.

CQuest™Bio es un producto no vinílico y sin bitumen elaborado con compuestos bio y que contiene rellenos reciclados y de base biológica. Estos materiales, cuando se miden de forma independiente, tienen un carbono neto negativo, lo que reduce en gran medida nuestra huella de carbono.

NY+LON Streets es un producto neutro en cuanto a emisiones de carbono durante todo su ciclo de vida a través de nuestro programa Carbon Neutral Floors™.

SE

NY+LON Streets är en ny kollektion textilplattor med urban inspiration som tar dig med på en resa genom två av världens mest kända städer, New York och London. I kollektionen ingår sex produkter. Wheler Street, Old Street, Dover Street och Reade Street tolkar kända gatustrukturer i en mängd olika skalor. Mercer Street visar upp ett naturligt nätmönster och Broome Street tillför samtida färgsättning.

Till kollektionen använder vi vår nya baksida, CQuest™Bio, tillverkad av koldioxidnegativa material.

CQuest™Bio är en baksida utan vinyl och utan bitumen, tillverkad av biokomposit som innehåller biobaserat och återvunnet fyllnadsmaterial. Dessa material är, när de mäts separat, netto koldioxidnegativa – och minskar vårt koldioxidavtryck väsentligt.

NY+LON Streets är koldioxidneutral under hela produktlivscykeln, som en del av vårt Carbon Neutral Floors™ program.



CARPET PRODUCT BROOME STREET COLOUR TURQUOISE GLASS INSTALLED NON DIRECTIONAL
CARPET PRODUCT DOVER STREET COLOUR METAL DOT INSTALLED MONOLITHIC
LVT PRODUCT BRUSHED LINES COLOUR GALENA INSTALLED ASHLAR



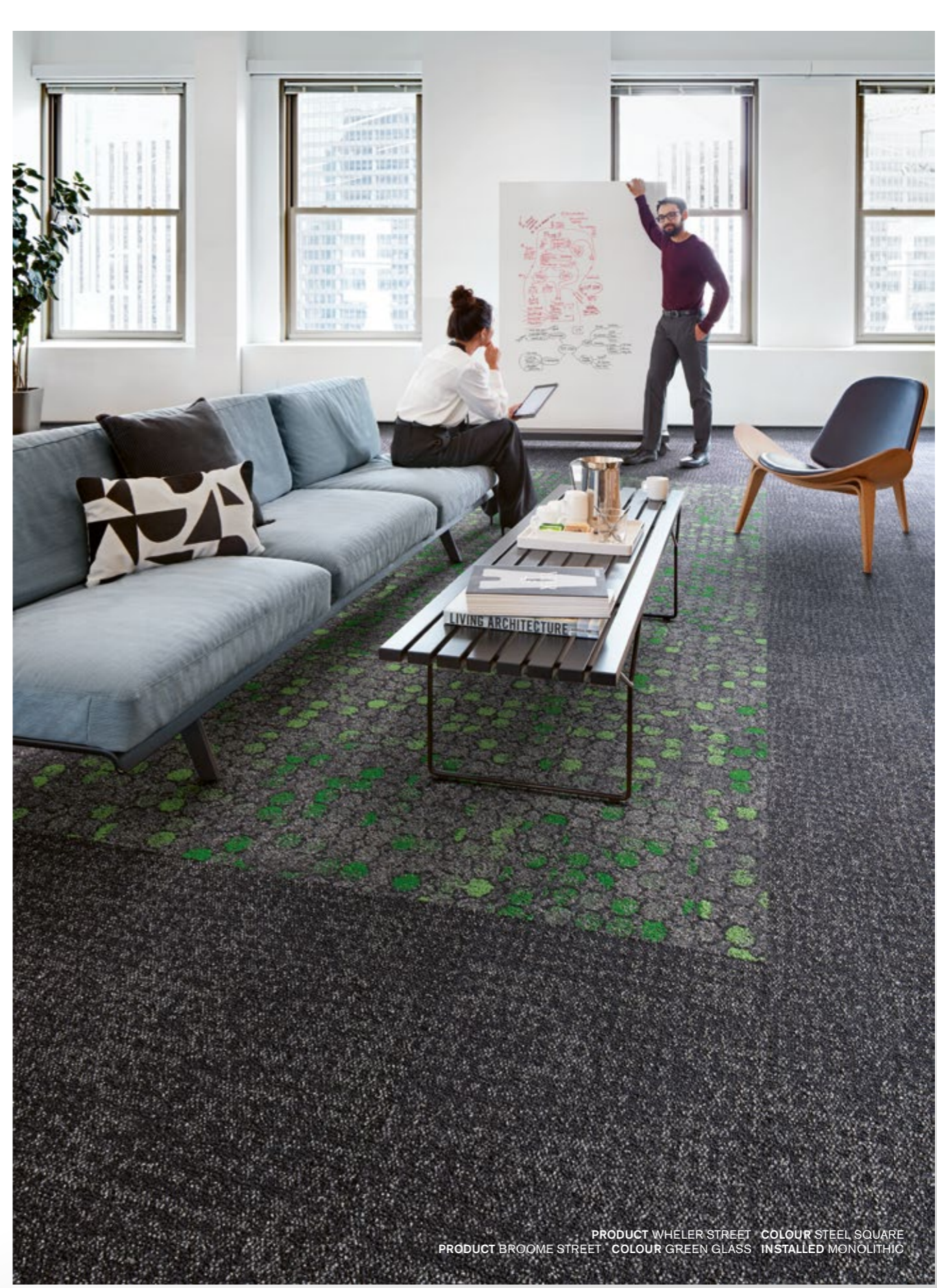
PRODUCT BROOME STREET **COLOUR** BLUE GLASS **INSTALLED** NON DIRECTIONAL
PRODUCT MERCER STREET **COLOUR** SLATE CIRCLE **INSTALLED** MONOLITHIC
PRODUCT OLD STREET **COLOUR** SLATE GRID **INSTALLED** ASHLAR



CARPET PRODUCT BROOME STREET **COLOUR** CORAL GLASS **INSTALLED** NON DIRECTIONAL
LVT PRODUCT BRUSHED LINES **COLOUR** BLUSH **INSTALLED** ASHLAR



PRODUCT BROOME STREET COLOUR BRICK GLASS INSTALLED NON DIRECTIONAL
PRODUCT WHEELER STREET COLOUR BROWN SQUARE INSTALLED NON DIRECTIONAL
PRODUCT READE STREET COLOUR BROWN PLATE INSTALLED MONOLITHIC



PRODUCT WHEELER STREET COLOUR STEEL SQUARE
PRODUCT BROOME STREET COLOUR GREEN GLASS INSTALLED MONOLITHIC

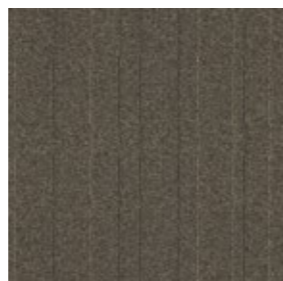
Old Street Colour Range



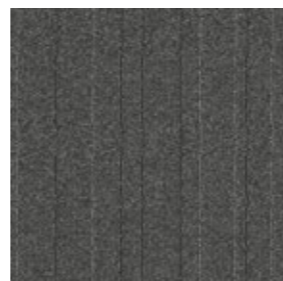
9442001 CONCRETE GRID



9442002 BROWN GRID



9442003 IRON GRID



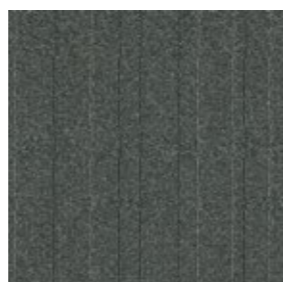
9442004 STEEL GRID



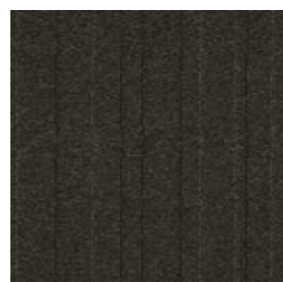
9442005 METAL GRID



9442006 GRAPHITE GRID



9442007 SLATE GRID



9442008 BLACK GRID

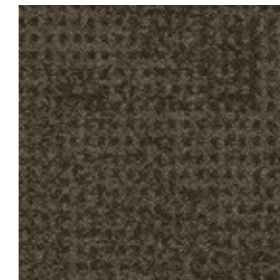




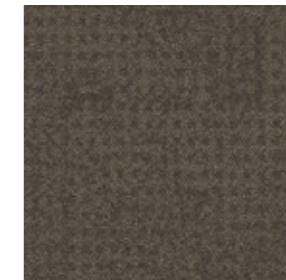
Wheler Street Colour Range



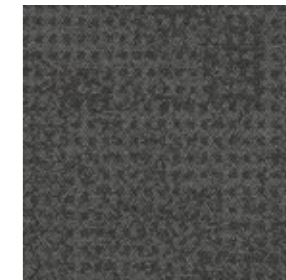
9438001 CONCRETE SQUARE



9438002 BROWN SQUARE



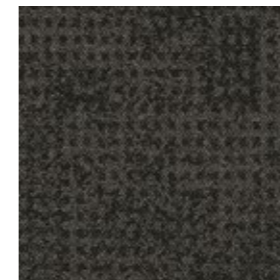
9438003 IRON SQUARE



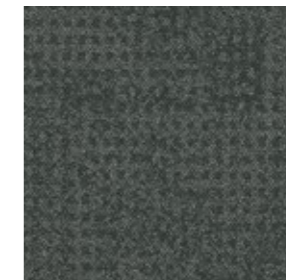
9438004 STEEL SQUARE



9438005 METAL SQUARE



9438006 GRAPHITE SQUARE

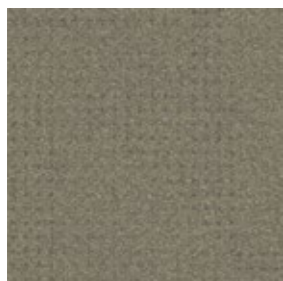


9438007 SLATE SQUARE

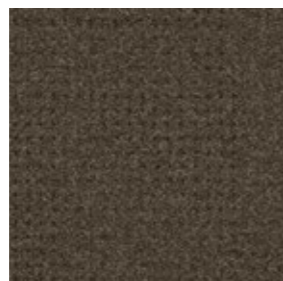


9438008 BLACK SQUARE

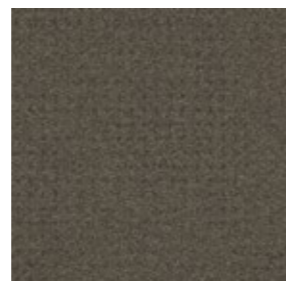
Dover Street Colour Range



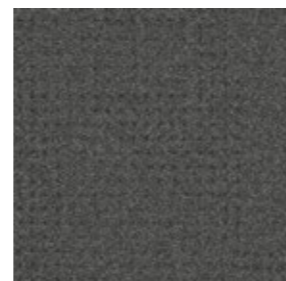
9444001 CONCRETE DOT



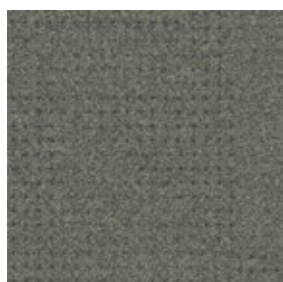
9444002 BROWN DOT



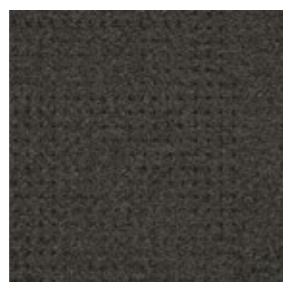
9444003 IRON DOT



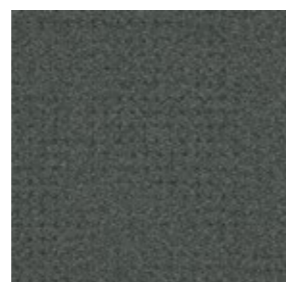
9444004 STEEL DOT



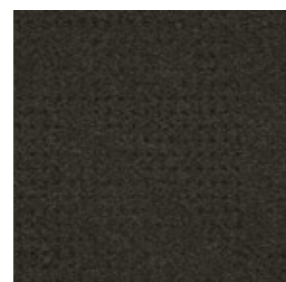
9444005 METAL DOT



9444006 GRAPHITE DOT



9444007 SLATE DOT



9444008 BLACK DOT





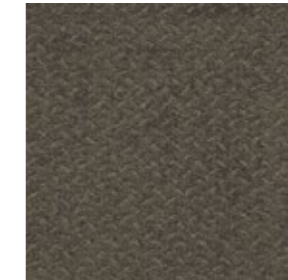
Reade Street Colour Range



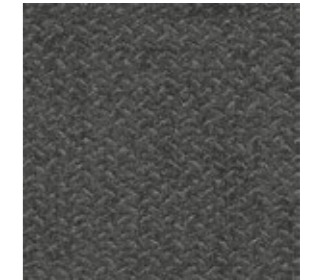
9446001 CONCRETE PLATE



9446002 BROWN PLATE



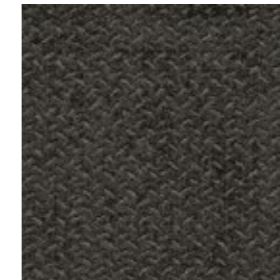
9446003 IRON PLATE



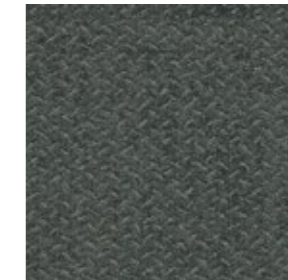
9446004 STEEL PLATE



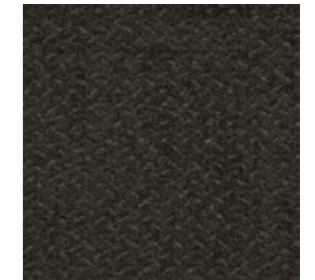
9446005 METAL PLATE



9446006 GRAPHITE PLATE



9446007 SLATE PLATE

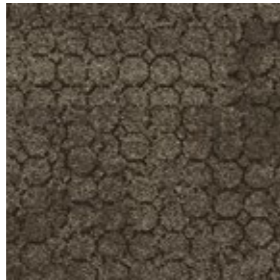


9446008 BLACK PLATE

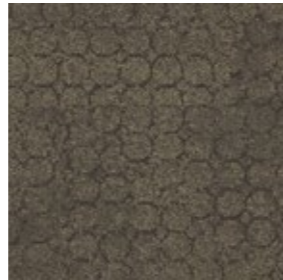
Mercer Street Colour Range



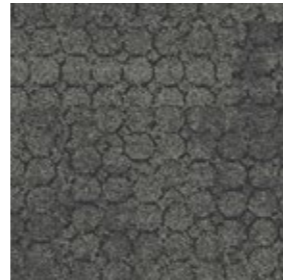
9447001 CONCRETE CIRCLE



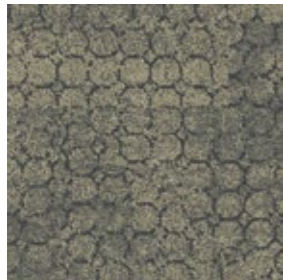
9447002 BROWN CIRCLE



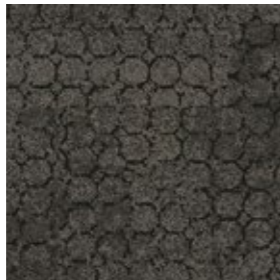
9447003 IRON CIRCLE



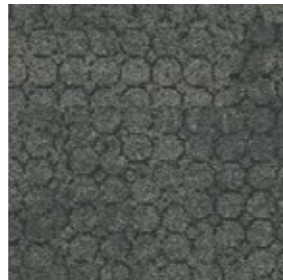
9447004 STEEL CIRCLE



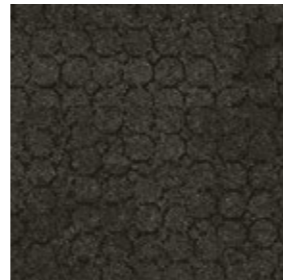
9447005 METAL CIRCLE



9447006 GRAPHITE CIRCLE



9447007 SLATE CIRCLE



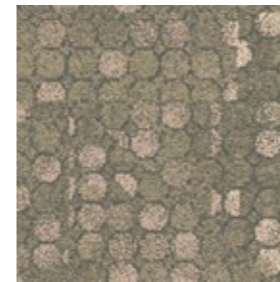
9447008 BLACK CIRCLE



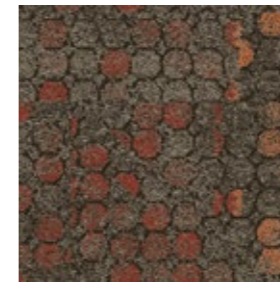


PRODUCT BROOME STREET COLOUR YELLOW GLASS
PRODUCT WHEELER STREET COLOUR IRON SQUARE INSTALLED MONOLITHIC

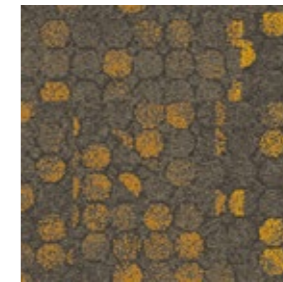
Broome Street Colour Range



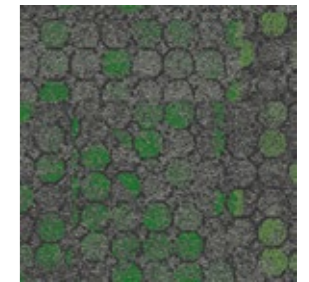
9440001 CORAL GLASS



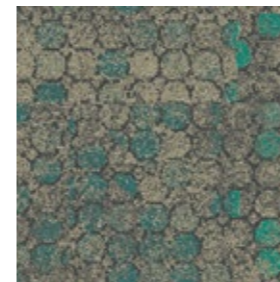
9440002 BRICK GLASS



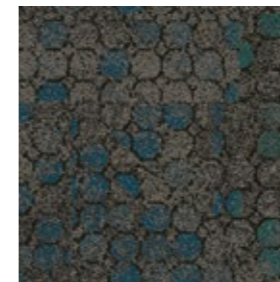
9440003 YELLOW GLASS



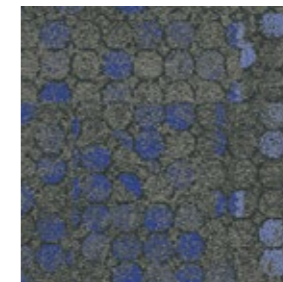
9440004 GREEN GLASS



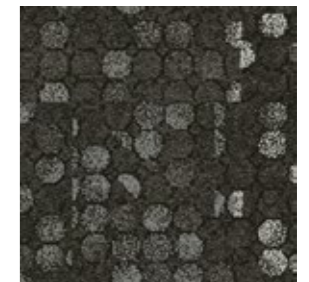
9440005 TURQUOISE GLASS



9440006 TEAL GLASS



9440007 BLUE GLASS



9440008 BLACK GLASS

Carbon Footprint / m² (Cradle to Gate)

Broome Street	3.74 kg CO ₂
Dover Street	3.33 kg CO ₂
Mercer Street	3.22 kg CO ₂
Old Street	2.69 kg CO ₂
Reade Street	3.33 kg CO ₂
Wheler Street	2.80 kg CO ₂

Total Recycled and Bio-Based Content

Broome Street	87.6%
Dover Street	88.2%
Mercer Street	88.2%
Old Street	89.7%
Reade Street	88.1%
Wheler Street	89.5%

Total Virgin Content (non recycled and non bio-based)

Broome Street	12.4%
Dover Street	11.8%
Mercer Street	11.8%
Old Street	10.3%
Reade Street	11.9%
Wheler Street	10.5%

Yarn Recycled Content

75%

Installation Waste

Non-Directional Installation	1-2%
Monolithic & Quarter Turn Installation	3-4%
Ashlar Installation	3.5%

Potential Green Building Contribution

See contributions for each at interface.com



Standard Backing CQuest™ Bio



EN

CQuest™ Bio is non-vinyl, non-bitumen made with a bio-composite, containing bio-based and recycled fillers. These materials, when measured on a standalone basis are net carbon negative.

DE

CQuest™ Bio ist eine PVC- und bitumenfreie Rückenkonstruktion, in der biobasierte und recycelte Füllstoffe verwendet werden. Einige der darin enthaltenen Materialien sind für sich betrachtet netto CO₂-negativ und reduzieren unseren CO₂-Fußabdruck maßgeblich.

FR

CQuest™ Bio est notre nouvelle sous-couche pour dalles de moquette, sans PVC et sans bitume. Elle est fabriquée avec un bio-composite, mélange de matériaux bio-sourcés et recyclés au bilan carbone net négatif.

NL

CQuest™ Bio is onze nieuwe vinylvrije, niet-bitumen tapijttegelbacking gemaakt van een bio-composiet met biobased en gerecyclede vulstoffen. Deze materialen, gemeten op een stand-alone basis, zijn netto CO₂-negatief.

ES

CQuest™ Bio no contiene vinilo ni bitumen. Está fabricado con compuestos bio y rellenos orgánicos y reciclados. Estos materiales son negativos en emisiones de carbono.

SE

CQuest™ Bio är vår nya baksida för textilplattor. Den innehåller varken vinyl eller bitumen utan är tillverkad av biokomposit som innehåller biobaserade och återvunna fyllnadsmaterial. Detta gör CQuest™ Bio netto koldioxidnegativ.

Carbon Neutral Floors™



EN

When you specify flooring from Interface, you're selecting products that are carbon neutral across their full product lifecycle.

DE

Wenn Sie sich für Bodenbeläge von Interface entscheiden, wählen Sie Produkte, die über ihren gesamten Lebenszyklus CO₂-neutral sind.

FR

Lorsque vous choisissez un revêtement de sol Interface, vous optez pour des produits qui participent à la neutralité carbone collective, tout au long de leur cycle de vie.

NL

Wanneer u vloeren van Interface specificeert, selecteert u producten die klimaatneutraal zijn over hun volledige product levenscyclus.

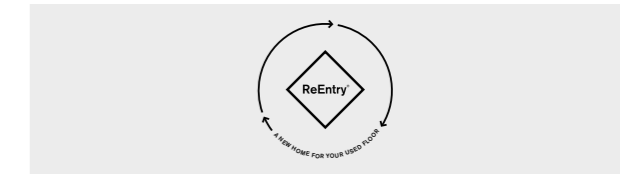
ES

Cuando prescribes pavimentos de Interface, estás seleccionando productos que son neutros en emisiones de carbono en todo su ciclo de vida.

SE

När du föreskriver Interface golv, väljer du produkter som är koldioxidneutrala genom hela produktlivscykeln

ReEntry®



EN

Interface promises to take back our customers used flooring product (carpet tile, LVT and Rubber) and create further value with them in the most sustainable way.

DE

Wir geben Ihnen das Versprechen, Ihre gebrauchten Interface-Bodenbeläge zurückzunehmen und damit einen Mehrwert auf nachhaltigste Art und Weise zu schaffen.

FR

Interface s'engage à reprendre les revêtements de sol usagés de ses clients et à leur donner une deuxième vie de la façon la plus éco-responsable possible.

NL

Interface belooft onze gebruikte vloerproducten van klanten terug te nemen en creëert daarmee meerwaarde in de meest duurzame manier.

ES

Interface se compromete a (moqueta modular, LVT y caucho) recuperar los pavimentos usados de nuestros clientes y crear valor a partir de ellos de la forma más sostenible.



Wear Classification

Class 33 Heavy Contract

Impact Sound Insulation ΔL_w EN ISO 10140-3

Dover Street Mercer Street Reade Street Wheler Street	26 dB	Broome Street Old Street	25 dB
--	-------	-----------------------------	-------

Rating of Sound Absorption EN ISO 11654

Broome Street Dover Street Mercer Street Reade Street Wheler Street	α_w 0.20
---	-----------------

Old Street	α_w 0.15
------------	-----------------

Certifications

For more information visit interface.com





EN

CQuest™Bio – our new backing made with carbon negative materials

We are on a mission to lower the carbon footprint of your space.

Guided by materials science, we've added new thinking and innovative new materials to make backings with a much lower carbon footprint.

First, we added new bio-based materials, and more recycled content to our backings. Then, we measured how these materials influence the carbon footprint. These new materials, measured on a stand-alone basis, are net carbon negative – greatly reducing our carbon footprint.

FR

CQuest™Bio - notre nouvelle sous-couche fabriquée à partir de matériaux neutres en carbone.

Notre mission est de réduire l'empreinte carbone de vos espaces.

Guidés par la science des matériaux, nous avons développé une pensée nouvelle et utilisé des matériaux innovants pour fabriquer des sous-couches dont l'empreinte carbone est réduite.

En premier lieu, nous avons intégré de nouveaux matériaux biosourcés et encore plus d'éléments recyclés à nos sous-couches. Ensuite, nous avons calculé l'empreinte carbone globale de ces matériaux. Mesurés de façon individuelle, ces matériaux sont neutres en carbone, réduisant ainsi considérablement l'empreinte carbone.

DE

CQuest™Bio – Eine Rückenkonstruktion, die einen positiven Beitrag leistet

Wir möchten Ihnen helfen, den CO₂-Fußabdruck Ihrer Innenräume zu reduzieren.

Zur Herstellung von CQuest™Bio haben wir deshalb innovative Ansätze und Materialien genutzt.

In unserer neuen Rückenkonstruktion haben wir biobasierte und recycelte Füllstoffe verwendet und gemessen, wie diese den CO₂-Fußabdruck beeinflussen. Einige der Materialien sind für sich betrachtet netto CO₂-negativ, reduzieren unseren CO₂-Fußabdruck maßgeblich und führen so zu unserer bisher nachhaltigsten Rückenkonstruktion.

NL

CQuest™Bio - onze nieuwe backing gemaakt van CO₂-negatieve materialen.

We hebben een missie om de CO₂-voetafdruk van uw ruimte te verkleinen.

Geleid door materiaalwetenschap hebben we nieuwe denkwijzen en innovatieve nieuwe materialen toegevoegd om backings te maken met een veel lagere CO₂-voetafdruk.

Ten eerste hebben we nieuwe biobased materialen en meer gerecycled materiaal aan onze backings toegevoegd. Vervolgens hebben we gemeten hoe deze materialen de CO₂-voetafdruk beïnvloeden. Deze nieuwe materialen, gemeten op een stand-alone basis, zijn netto CO₂-negatief - ze verminderen de CO₂-voetafdruk van onze producten aanzienlijk.

ES

CQuest™Bio: nuestro nuevo soporte hecho con materiales negativos en carbono.

Tenemos la misión de reducir la huella de carbono de tu espacio.

Guiados por la ciencia de los materiales, hemos agregado nuevas ideas y nuevos materiales innovadores para hacer soportes con una huella de carbono mucho menor.

Primero, agregamos nuevos materiales de base biológica y más contenido reciclado a nuestros soportes. Luego, medimos cómo estos materiales influyen en la huella de carbono. Estos nuevos materiales, medidos de forma independiente, tienen un carbono neto negativo, lo que reduce en gran medida nuestra huella de carbono.

SE

CQuest™Bio – vår nya baksida, tillverkad av koldioxidnegativa material

Vårt syfte är att minska koldioxidavtrycket i våra miljöer.

Vi har låtit oss vägledas av materialvetenskap och infört nytänkande och innovativa nya material för att tillverka baksidor med mycket lägre koldioxidavtryck.

Vi började med att tillsätta nya biobaserade material och mer återvunnet innehåll i våra baksidor. Därefter mätte vi hur dessa material påverkar koldioxidavtrycket. Dessa nya material, mätta separat, är netto koldioxidnegativa vilket reducerar vårt koldioxidavtryck avsevärt.

Technical Specifications

Old Street

Product Definition	Tufted Patterned Structured Loop Pile
Konstruktion	Tuftgemusterte strukturierte Schlingenqualität
Descripción	Moqueta modular tufting bucle estructurado con diseño
Description	Dalle de moquette à velours tufté bouclé structuré à motifs
Type	Getufte gedessineerde gestructureerde bouclé
Descrizione	Bouclé tufted strutturato
Pile Material	100% Solution Dyed Nylon, contains recycled content
Polfasermaterial	100 % Solution Dyed Polyamid, enthält recycelte Anteile
Composición Fibra	100% Poliamida tintada en masa, con contenido reciclado
Composition	100% Polyamide teint masse, contenant des éléments recyclés
Poolmateriaal	100% Solution Dyed Nylon, bevat gerecycled material
Fibra	100% Poliammide tinta in massa, contiene ugualmente materiale riciclato
Pile Yarn Weight / Poleinsatzgewicht / Peso Fibra / Poids de fibre / Poolinzetgewicht / Peso Felpa	610 g/m ² ± 5%
Total Weight / Gesamtgewicht / Peso Total / Poids total / Totaalgewicht / Peso Totale	3649 g/m ² ± 5%
Pile Height / Polschichtdicke / Altura Fibra / Hauteur de la fibre / Poolhoogte / Altezza Felpa	2,8 mm + 15% / - 10%
Total Thickness / Gesamtdicke / Espesor Total / Epaisseur totale / Totale dikte / Altezza Totale	6,0 mm ± 0,5 mm
Gauge/Ends 10 cm / Teilung x 10 cm / Galga x10 cm / Gauge-Rangs par 10 cm / Rijen per 10 cm / Serraggio x 10 cm	1/10 – 39.4
Tufts per m² / Noppenzahl/m ² / Puntadas m ² / Densité du tuft par m ² / Aantal noppen per m ² / Densità Punti	177,300 ± 5%
Backing Type / Rückenkonstruktion / Soporte / Sous-couche / Ruguitvoering / Sottofondo	CQuest™Bio
Wear Classification / Beanspruchungsklasse / Clasificación al tráfico / Classement d'usage et de confort / Gebruiksintensiteit / Resistenza all'usura	Heavy Contract (EN 1307) Class 33 / LC1

Radiant Panel /Schwerentflammbarkeit / Clasificación Al Fuego / Classement feu / De Radiant Panel Test / Valutazione delle proprietà ignifughe	(EN ISO 9239-1) Euroclass Bfl s1 (EN 13501-1)
Dimensional Stability / Dimensionsstabilität / Estabilidad Dimensional / Stabilité dimensionnelle / Dimensionele stabiliteit / Test Stabilità dimensionale	≤ 0.2% (EN 986)
Impact Sound Insulation (ΔL_w) / Trittschallverbesserungsmaß / Impacto Aislamiento Acústico / Réduction du bruit d'impact /Contactgeluid absorptie / Isolamento all'impatto acustico	25 dB (EN ISO 10140-3)
Rating of Sound Absorption / Schallabsorptionskoeffizient / Clasificación de Absorción de Sonido / Coefficient d'absorption acoustique / Waarde geluidsabsorptie / Valutazione dell'assorbimento acustico	α _w 0.15 (EN ISO 11654)
Sound Absorption / Schallabsorptionsgrad / Absorción de Sonido / Absorption acoustique / Geluidsabsorptie / Assorbimento acustico	

125Hz 0.02	250Hz 0.03	500Hz 0.06	1000Hz 0.17	2000Hz 0.26	4000Hz 0.34	(EN ISO 354) α_s
----------------------	----------------------	----------------------	-----------------------	-----------------------	-----------------------	--------------------------------------

Style	9442	5m ² - 20 tiles per box (50 x 50 cm ± 0.2%)
--------------	------	--

DOP: 1037/126969 EN 14041:2004 Notified Body - 0493 COC 0493 – CPR – 0181 For use as floor covering in buildings	DOP: 1037/126969 EN 14041:2004 Approved Body - 8515 COC 8515 – CPR – 0181 For use as floor covering in buildings	

Wheler Street

Product Definition	Tufted Patterned Structured Loop Pile
Konstruktion	Tuftgemusterte strukturierte Schlingenqualität
Descripción	Moqueta modular tufting bucle estructurado con diseño
Description	Dalle de moquette à velours tufté bouclé structuré à motifs
Type	Getufte gedessineerde gestructureerde bouclé
Descrizione	Bouclé tufted strutturato
Pile Material	100% Solution Dyed Nylon, contains recycled content
Polfasermaterial	100 % Solution Dyed Polyamid, enthält recycelte Anteile
Composición Fibra	100% Poliamida tintada en masa, con contenido reciclado
Composition	100% Polyamide teint masse, contenant des éléments recyclés
Poolmateriaal	100% Solution Dyed Nylon, bevat gerecycled material
Fibra	100% Poliammide tinta in massa, contiene ugualmente materiale riciclato
Pile Yarn Weight / Poleinsatzgewicht / Peso Fibra / Poids de fibre / Poolinzetgewicht / Peso Felpa	644 g/m ² ± 5%
Total Weight / Gesamtgewicht / Peso Total / Poids total / Totaalgewicht / Peso Totale	3848 g/m ² ± 5%
Pile Height / Polschichtdicke / Altura Fibra / Hauteur de la fibre / Poolhoogte / Altezza Felpa	3,2 mm + 15% / - 10%
Total Thickness / Gesamtdicke / Espesor Total / Epaisseur totale / Totale dikte / Altezza Totale	6,7 mm ± 0,5 mm
Gauge/Ends 10 cm / Teilung x 10 cm / Galga x10 cm / Gauge-Rangs par 10 cm / Rijen per 10 cm / Serraggio x 10 cm	1/12 – 47.2
Tufts per m² / Noppenzahl/m ² / Puntadas m ² / Densité du tuft par m ² / Aantal noppen per m ² / Densità Punti	188,800 ± 5%
Backing Type / Rückenkonstruktion / Soporte / Sous-couche / Ruguitvoering / Sottofondo	CQuest™Bio
Wear Classification / Beanspruchungsklasse / Clasificación al tráfico / Classement d'usage et de confort / Gebruiksintensiteit / Resistenza all'usura	Heavy Contract (EN 1307) Class 33 / LC2

Radiant Panel /Schwerentflammbarkeit / Clasificación Al Fuego / Classement feu / De Radiant Panel Test / Valutazione delle proprietà ignifughe	(EN ISO 9239-1) Euroclass Bfl s1 (EN 13501-1)
Dimensional Stability / Dimensionsstabilität / Estabilidad Dimensional / Stabilité dimensionnelle / Dimensionele stabiliteit / Test Stabilità dimensionale	≤ 0.2% (EN 986)
Impact Sound Insulation (ΔL_w) / Trittschallverbesserungsmaß / Impacto Aislamiento Acústico / Réduction du bruit d'impact /Contactgeluid absorptie / Isolamento all'impatto acustico	26 dB (EN ISO 10140-3)
Rating of Sound Absorption / Schallabsorptionskoeffizient / Clasificación de Absorción de Sonido / Coefficient d'absorption acoustique / Waarde geluidsabsorptie / Valutazione dell'assorbimento acustico	α _w 0.20 (EN ISO 11654)
Sound Absorption / Schallabsorptionsgrad / Absorción de Sonido / Absorption acoustique / Geluidsabsorptie / Assorbimento acustico	

125Hz 0.02	250Hz 0.03	500Hz 0.08	1000Hz 0.18	2000Hz 0.33	4000Hz 0.40	(EN ISO 354) α_s
----------------------	----------------------	----------------------	-----------------------	-----------------------	-----------------------	--------------------------------------

Style	9438	4m ² - 16 tiles per box (50 x 50 cm ± 0.2%)
--------------	------	--

DOP: 1037/126966 EN 14041:2004 Notified Body - 0493 COC 0493 – CPR – 0181 For use as floor covering in buildings	DOP: 1037/126966 EN 14041:2004 Approved Body - 8515 COC 8515 – CPR – 0181 For use as floor covering in buildings	

Dover Street

Product Definition	Tapestry Tufted Patterned Structured Loop Pile
Konstruktion	Tuftgemusterte strukturierte Schlingenqualität mit Web-Optik
Descripción	Pavimento textil modular de pelo cortado estructurado/Tapestry
Description	Velours tufté bouclé structuré à motifs (procédé Tapestry)
Type	Getufte Bouclé met Patroon en Structuur
Descrizione	Bouclé Tufted Structured Tapestry
Pile Material	100% Solution Dyed Nylon, contains recycled content
Polfasermaterial	100 % Solution Dyed Polyamid, enthält recycelte Anteile
Composición Fibra	100% Poliamida tintada en masa, con contenido reciclado
Composition	100% Polyamide teint masse, contenant des éléments recyclés
Poolmateriaal	100% Solution Dyed Nylon, bevat gerecycled material
Fibra	100% Poliammide tinta in massa, contiene ugualmente materiale riciclato
Pile Yarn Weight / Poleinsatzgewicht / Peso Fibra / Poids de fibre / Poolinzetgewicht / Peso Felpa	814 g/m ² ± 5%
Total Weight / Gesamtgewicht / Peso Total / Poids total / Totaalgewicht / Peso Totale	3942 g/m ² ± 5%
Pile Height / Polschichtdicke / Altura Fibra / Hauteur de la fibre / Poolhoogte / Altezza Felpa	2,7 mm + 15% / - 10%
Total Thickness / Gesamtdicke / Espesor Total / Epaisseur totale / Totale dikte / Altezza Totale	6,3 mm ± 0,5 mm
Gauge/Ends 10 cm / Teilung x 10 cm / Galga x10 cm / Gauge-Rangs par 10 cm / Rijen per 10 cm / Serraggio x 10 cm	1/10 – 39.4
Tufts per m² / Noppenzahl/m ² / Puntadas m ² / Densité du tuft par m ² / Aantal noppen per m ² / Densità Punti	126,080 ± 5%
Backing Type / Rückenkonstruktion / Soporte / Sous-couche / Ruguitvoering / Sottofondo	CQuest™Bio
Wear Classification / Beanspruchungsklasse / Clasificación al tráfico / Classement d'usage et de confort / Gebruiksintensiteit / Resistenza all'usura	Heavy Contract (EN 1307) Class 33 / LC2

Radiant Panel /Schwerentflammbarkeit / Clasificación Al Fuego / Classement feu / De Radiant Panel Test / Valutazione delle proprietà ignifughe	(EN ISO 9239-1) Euroclass Bfl s1 (EN 13501-1)
Dimensional Stability / Dimensionsstabilität / Estabilidad Dimensional / Stabilité dimensionnelle / Dimensionele stabiliteit / Test Stabilità dimensionale	≤ 0.2% (EN 986)
Impact Sound Insulation (ΔL_w) / Trittschallverbesserungsmaß / Impacto Aislamiento Acústico / Réduction du bruit d'impact /Contactgeluid absorptie / Isolamento all'impatto acustico	26 dB (EN ISO 10140-3)
Rating of Sound Absorption / Schallabsorptionskoeffizient / Clasificación de Absorción de Sonido / Coefficient d'absorption acoustique / Waarde geluidsabsorptie / Valutazione dell'assorbimento acustico	α _w 0.20 (EN ISO 11654)
Sound Absorption / Schallabsorptionsgrad / Absorción de Sonido / Absorption acoustique / Geluidsabsorptie / Assorbimento acustico	

125Hz 0.04	250Hz 0.05	500Hz 0.09	1000Hz 0.22	2000Hz 0.45	4000Hz 0.58	(EN ISO 354) α_s
----------------------	----------------------	----------------------	-----------------------	-----------------------	-----------------------	--------------------------------------

Style	9444	4m ² - 16 tiles per box (50 x 50 cm ± 0.2%)
--------------	------	--

DOP: 1037/126971 EN 14041:2004 Notified Body - 0493 COC 0493 – CPR – 0181 For use as floor covering in buildings	DOP: 1037/126971 EN 14041:2004 Approved Body - 8515 COC 8515 – CPR – 0181 For use as floor covering in buildings	

Reade Street

Product Definition	Tapestry Tufted Patterned Structured Loop Pile
Konstruktion	Tuftgemusterte strukturierte Schlingenqualität mit Web-Optik
Descripción	Pavimento textil modular de pelo cortado estructurado/Tapestry
Description	Velours tufté bouclé structuré à motifs (procédé Tapestry)
Type	Getufte Bouclé met Patroon en Structuur
Descrizione	Bouclé Tufted Structured Tapestry
Pile Material	100% Solution Dyed Nylon, contains recycled content
Polfasermaterial	100 % Solution Dyed Polyamid, enthält recycelte Anteile
Composición Fibra	100% Poliamida tintada en masa, con contenido reciclado
Composition	100% Polyamide teint masse, contenant des éléments recyclés
Poolmateriaal	100% Solution Dyed Nylon, bevat gerecycled material
Fibra	100% Poliammide tinta in massa, contiene ugualmente materiale riciclato
Pile Yarn Weight / Poleinsatzgewicht / Peso Fibra / Poids de fibre / Poolinzetgewicht / Peso Felpa	814 g/m ² ± 5%
Total Weight / Gesamtgewicht / Peso Total / Poids total / Totaalgewicht / Peso Totale	4037 g/m ² ± 5%
Pile Height / Polschichtdicke / Altura Fibra / Hauteur de la fibre / Poolhoogte / Altezza Felpa	3,4 mm + 15% / - 10%
Total Thickness / Gesamtdicke / Espesor Total / Epaisseur totale / Totale dikte / Altezza Totale	7,4 mm ± 0,5 mm
Gauge/Ends 10 cm / Teilung x 10 cm / Galga x10 cm / Gauge-Rangs par 10 cm / Rijen per 10 cm / Serraggio x 10 cm	1/10 – 39.4
Tufts per m² / Noppenzahl/m ² / Puntadas m ² / Densité du tuft par m ² / Aantal noppen per m ² / Densità Punti	133,960 ± 5%
Backing Type / Rückenkonstruktion / Soporte / Sous-couche / Ruguitvoering / Sottofondo	CQuest™Bio
Wear Classification / Beanspruchungsklasse / Clasificación al tráfico / Classement d'usage et de confort / Gebruiksintensiteit / Resistenza all'usura	Heavy Contract (EN 1307) Class 33 / LC2

Radiant Panel /Schwerentflammbarkeit / Clasificación Al Fuego / Classement feu / De Radiant Panel Test / Valutazione delle proprietà ignifughe	(EN ISO 9239-1) Euroclass Bfl s1 (EN 13501-1)
Dimensional Stability / Dimensionsstabilität / Estabilidad Dimensional / Stabilité dimensionnelle / Dimensionele stabiliteit / Test Stabilità dimensionale	≤ 0.2% (EN 986)
Impact Sound Insulation (ΔL_w) / Trittschallverbesserungsmaß / Impacto Aislamiento Acústico / Réduction du bruit d'impact /Contactgeluid absorptie / Isolamento all'impatto acustico	26 dB (EN ISO 10140-3)
Rating of Sound Absorption / Schallabsorptionskoeffizient / Clasificación de Absorción de Sonido / Coefficient d'absorption acoustique / Waarde geluidsabsorptie / Valutazione dell'assorbimento acustico	α _w 0.20 (EN ISO 11654)
Sound Absorption / Schallabsorptionsgrad / Absorción de Sonido / Absorption acoustique / Geluidsabsorptie / Assorbimento acustico	

125Hz 0.04	250Hz 0.05	500Hz 0.09	1000Hz 0.22	2000Hz 0.45	4000Hz 0.58	(EN ISO 354) α_s
----------------------	----------------------	----------------------	-----------------------	-----------------------	-----------------------	--------------------------------------

Style	9446	4m ² - 16 tiles per box (50 x 50 cm ± 0.2%)
--------------	------	--

DOP: 1037/126968 EN 14041:2004 Notified Body - 0493 COC 0493 – CPR – 0181 For use as floor covering in buildings	DOP: 1037/126968 EN 14041:2004 Approved Body - 8515 COC 8515 – CPR – 0181 For use as floor covering in buildings	

Technical Specifications

Mercer Street

Product Definition	Tapestry Tufted Patterned Structured Loop Pile
Konstruktion	Tuftgemusterte strukturierte Schlingenqualität mit Web-Optik
Descripción	Pavimento textil modular de pelo cortado estructurado/Tapestry
Description	Velours tufté bouclé structuré à motifs (procédé Tapestry)
Type	Getufte Bouclé met Patroon en Structuur
Descrizione	Bouclé Tufted Structured Tapestry
Pile Material	100% Solution Dyed Nylon, contains recycled content
Polfasermaterial	100 % Solution Dyed Polyamid, enthält recycelte Anteile
Composición Fibra	100% Poliamida tintada en masa, con contenido reciclado
Composition	100% Polyamide teint masse, contenant des éléments recyclés
Poolmateriaal	100% Solution Dyed Nylon, bevat gerecycled material
Fibra	100% Poliammide tinta in massa, contiene ugualmente materiale riciclato
Pile Yarn Weight / Poleinsatzgewicht / Peso Fibra / Poids de fibre / Poolinzetgewicht / Peso Felpa	780 g/m ² ± 5%
Total Weight / Gesamtgewicht / Peso Total / Poids total / Totaalgewicht / Peso Totale	4067 g/m ² ± 5%
Pile Height / Polschichtdicke / Altura Fibra / Hauteur de la fibre / Poolhoogte / Altezza Felpa	3.9 mm + 15% / - 10%
Total Thickness / Gesamtdicke / Espesor Total / Epaisseur totale / Totale dikte / Altezza Totale	7.7 mm ± 0.5 mm
Gauge/Ends 10 cm / Teilung x 10 cm / Galga x10 cm / Gauge-Rangs par 10 cm / Rijen per 10 cm / Serraggio x 10 cm	1/10 – 39.4
Tufts per m² / Noppenzahl/m ² / Puntadas m ² / Densité du tuft par m ² / Aantal noppen per m ² / Densità Punti	133,960 ± 5%
Backing Type / Rückenkonstruktion / Soporte / Sous-couche / Ruguitvoering / Sottofondo	CQuest™Bio
Wear Classification / Beanspruchungsklasse / Clasificación al tráfico / Classement d'usage et de confort / Gebruiksintensiteit / Resistenza all'usura	Heavy Contract (EN 1307) Class 33 / LC2

Radiant Panel /Schwerentflammbarkeit / Clasificación Al Fuego / Classement feu / De Radiant Panel Test / Valutazione delle proprietà ignifughe	(EN ISO 9239-1) Euroclass Bfl s1 (EN 13501-1)
Dimensional Stability / Dimensionsstabilität / Estabilidad Dimensional / Stabilité dimensionnelle / Dimensioneale stabiliteit / Test Stabilità dimensionale	≤ 0.2% (EN 986)
Impact Sound Insulation (ΔL_w) / Trittschallverbesserungsmaß / Impacto Aislamiento Acústico / Réduction du bruit d'impact /Contactgeluid absorptie / Isolamento all'impatto acustico	26 dB (EN ISO 10140-3)
Rating of Sound Absorption / Gewichteter Schallabsorptionskoeffizient/ Clasificación de Absorción de Sonido / Coefficient d'absorption acoustique / Waarde geluidsabsorptie / Valutazione dell'assorbimento acustico	α _w 0.20 (EN ISO 11654)
Sound Absorption / Schallabsorptionsgrad / Absorción de Sonido / Absorption acoustique / Geluidsabsorptie / Assorbimento acustico	

125Hz 0.04	250Hz 0.05	500Hz 0.09	1000Hz 0.22	2000Hz 0.45	4000Hz 0.58	(EN ISO 354) α_s
----------------------	----------------------	----------------------	-----------------------	-----------------------	-----------------------	--------------------------------------

Style	9447	4m ² - 16 tiles per box (50 x 50 cm ± 0.2%)
--------------	------	--

DOP: 1037/126970	DOP: 1037/126970	
EN 14041:2004 Notified Body - 0493	EN 14041:2004 Approved Body - 8515	
COC 0493 – CPR – 0181	COC 8515 – CPR – 0181	
For use as floor covering in buildings	For use as floor covering in buildings	

Install with		

Broome Street

Product Definition	Tapestry Tufted Patterned Structured Loop Pile
Konstruktion	Tuftgemusterte strukturierte Schlingenqualität mit Web-Optik
Descripción	Pavimento textil modular de pelo cortado estructurado/Tapestry
Description	Velours tufté bouclé structuré à motifs (procédé Tapestry)
Type	Getufte Bouclé met Patroon en Structuur
Descrizione	Bouclé Tufted Structured Tapestry
Pile Material	100% Solution Dyed Nylon, contains recycled content
Polfasermaterial	100 % Solution Dyed Polyamid, enthält recycelte Anteile
Composición Fibra	100% Poliamida tintada en masa, con contenido reciclado
Composition	100% Polyamide teint masse, contenant des éléments recyclés
Poolmateriaal	100% Solution Dyed Nylon, bevat gerecycled material
Fibra	100% Poliammide tinta in massa, contiene ugualmente materiale riciclato
Pile Yarn Weight / Poleinsatzgewicht / Peso Fibra / Poids de fibre / Poolinzetgewicht / Peso Felpa	949 g/m ² ± 5%
Total Weight / Gesamtgewicht / Peso Total / Poids total / Totaalgewicht / Peso Totale	4370 g/m ² ± 5%
Pile Height / Polschichtdicke / Altura Fibra / Hauteur de la fibre / Poolhoogte / Altezza Felpa	3.7 mm + 15% / - 10%
Total Thickness / Gesamtdicke / Espesor Total / Epaisseur totale / Totale dikte / Altezza Totale	8.1 mm ± 0.5 mm
Gauge/Ends 10 cm / Teilung x 10 cm / Galga x10 cm / Gauge-Rangs par 10 cm / Rijen per 10 cm / Serraggio x 10 cm	1/10 – 39.4
Tufts per m² / Noppenzahl/m ² / Puntadas m ² / Densité du tuft par m ² / Aantal noppen per m ² / Densità Punti	143,810 ± 5%
Backing Type / Rückenkonstruktion / Soporte / Sous-couche / Ruguitvoering / Sottofondo	CQuest™Bio
Wear Classification / Beanspruchungsklasse / Clasificación al tráfico / Classement d'usage et de confort / Gebruiksintensiteit / Resistenza all'usura	Heavy Contract (EN 1307) Class 33 / LC2

Radiant Panel /Schwerentflammbarkeit / Clasificación Al Fuego / Classement feu / De Radiant Panel Test / Valutazione delle proprietà ignifughe	(EN ISO 9239-1) Euroclass Bfl s1 (EN 13501-1)
Dimensional Stability / Dimensionsstabilität / Estabilidad Dimensional / Stabilité dimensionnelle / Dimensioneale stabiliteit / Test Stabilità dimensionale	≤ 0.2% (EN 986)
Impact Sound Insulation (ΔL_w) / Trittschallverbesserungsmaß / Impacto Aislamiento Acústico / Réduction du bruit d'impact /Contactgeluid absorptie / Isolamento all'impatto acustico	25 dB (EN ISO 10140-3)
Rating of Sound Absorption / Gewichteter Schallabsorptionskoeffizient/ Clasificación de Absorción de Sonido / Coefficient d'absorption acoustique / Waarde geluidsabsorptie / Valutazione dell'assorbimento acustico	α _w 0.20 (EN ISO 11654)
Sound Absorption / Schallabsorptionsgrad / Absorción de Sonido / Absorption acoustique / Geluidsabsorptie / Assorbimento acustico	

125Hz 0.02	250Hz 0.03	500Hz 0.09	1000Hz 0.27	2000Hz 0.45	4000Hz 0.57	(EN ISO 354) α_s
----------------------	----------------------	----------------------	-----------------------	-----------------------	-----------------------	--------------------------------------

Style	9440	3m ² - 12 tiles per box (50 x 50 cm ± 0.2%)
--------------	------	--

DOP: 1037/126972	DOP: 1037/126972		
EN 14041:2004 Notified Body - 0493	EN 14041:2004 Approved Body - 8515		
COC 0493 – CPR – 0181	COC 8515 – CPR – 0181		
For use as floor covering in buildings	For use as floor covering in buildings		

Install with		

Light Values

Product	Colour No	Colour Name	L Value*	Y Value*
Old Street	9442001	Concrete Grid	43.4	13.4
	9442002	Brown Grid	30.9	6.6
	9442003	Iron Grid	34.6	8.3
	9442004	Steel Grid	32.3	7.2
	9442005	Metal Grid	37.7	9.9
	9442006	Graphite Grid	28.3	5.6
	9442007	Slate Grid	33.2	7.6
	9442008	Black Grid	25.2	4.5

Wheler Street	9438001	Concrete Square	41.6	12.2
	9438002	Brown Square	27.8	5.4
	9438003	Iron Square	32.2	7.2
	9438004	Steel Square	29.6	6.1
	9438005	Metal Square	35.0	8.5
	9438006	Graphite Square	24.6	4.3
	9438007	Slate Square	30.9	6.6
	9438008	Black Square	23.2	3.9

Dover Street	9444001	Concrete Dot	42.9	13.1
	9444002	Brown Dot	29.7	6.1
	9444003	Iron Dot	33.7	7.9
	9444004	Steel Dot	31.7	6.9
	9444005	Metal Dot	36.6	9.3
	9444006	Graphite Dot	27.4	5.2
	9444007	Slate Dot	32.5	7.3
	9444008	Black Dot	24.1	4.1

Reade Street	9446001	Concrete Plate	43.5	13.5
	9446002	Brown Plate	30.4	6.4
	9446003	Iron Plate	33.8	7.9
	9446004	Steel Plate	31.4	6.8
	9446005	Metal Plate	37.0	9.6
	9446006	Graphite Plate	27.1	5.1
	9446007	Slate Plate	32.7	7.4
	9446008	Black Plate	24.7	4.3

Mercer Street	9447001	Concrete Circle	45.5	14.9
	9447002	Brown Circle	35.4	8.7
	9447003	Iron Circle	36.9	9.5
	9447004	Steel Circle	35.3	8.6
	9447005	Metal Circle	38.2	10.2
	9447006	Graphite Circle	30.0	6.3
	9447007	Slate Circle	35.1	8.6
	9447008	Black Circle	26.2	4.8

Broome Street	9440001	Coral Glass	49.6	18.1
	9440002	Brick Glass	35.6	8.8
	9440003	Yellow Glass	39.9	11.2
	9440004	Green Glass	37.3	9.7
	9440005	Turquoise Glass	41.2	12.0
	9440006	Teal Glass	28.3	5.6
	9440007	Blue Glass	36.2	9.1
	9440008	Black Glass	32.7	7.4

* **Light Value:** L Value = L according to CIE L*a*b* colour space, Y Value = Light Reflectance Value according to BS 8493

Lichtreflexionswerte: L-Wert = L gemäß CIE L*a*b* Farbspektrum, Y-Wert = Lichtreflexionswert gemäß British Standard BS 8493

Valores de Reflectancia de Luz: Valor L = L según CIE L*a*b* espacio de color, Valor Y = Valor de reflectancia de luz según el estándar británico BS 8493

Valeurs concernant la lumière: Valeur L = L faisant référence à la méthode CIE L*a*b* pour la couleur, Valeur Y = Valeurs de réflectance de la lumière selon le British Standard BS 8493

Licht waarden: L Waarde = L volgens CIE L*a*b*kleurruimte, Y Waarde = Licht Reflectie Waarde volgens BS 8493

Indici di riflettanza alla luce: Indice L = L secondo CIE L*a*b* colour space, IndiceY= Indici di riflettanza alla luce secondo la norma BS 8493



Carbon Neutral Floors™

EN Interface European Manufacturing BV reserves the right to change or modify specifications. Please see website for latest specifications. We have tried our very best to accurately represent product colours. However, due to the nature of printed materials, colour of actual products may vary slightly. Please request a sample to see actual product colour.

DE Interface European Manufacturing BV behält sich das Recht vor, Produktspezifikationen zu ändern oder entsprechend anzupassen. Die aktuellsten technischen Spezifikationen finden Sie auf unserer Website. Wir versuchen die Farben so naturgetreu wie möglich wiederzugeben. Farbabweichungen lassen sich jedoch nicht ausschließen. Bitte fordern Sie ein Muster an, um sich von der tatsächlichen Farbe zu überzeugen.

ES Interface European Manufacturing BV se reserva el derecho a modificar las especificaciones arriba referenciadas. Por favor, consulta nuestra web para ver las últimas especificaciones. Hemos intentado representar con la máxima precisión posible los Colores del producto. Sin embargo, debido a la naturaleza de los materiales impresos, el Color de los productos reales puede variar ligeramente. Por favor, solicita una muestra para ver el Colour real del producto.

FR Interface European Manufacturing BV se réserve la possibilité de modifier les caractéristiques ci-dessus. Les caractéristiques techniques à jour sont consultables sur le site internet. Les couleurs présentées se rapprochent au maximum des Coloris réels. Toutefois, les procédés d'impression des matériaux peuvent entraîner une légère variation du Coloris. Merci de demander un échantillon pour constater la couleur des produits.

NL Interface European Manufacturing BV behoudt zich het recht voor de specificaties te allen tijde aan te passen. Zie de website voor de nieuwste specificaties. Wij hebben getracht de productkleuren zo goed mogelijk te reproduceren. De kleuren van geprint materiaal kunnen echter altijd enigszins afwijken. Vraag altijd stalenmateriaal aan om de daadwerkelijke kleur te beoordelen.

SE Vi har gjort vårt bästa för att representera korrekta produktfärger. Emellertid, på grund av typen av tryckt material, kan färgen på faktiska produkter variera något. Beställ gärna ett prov för att se aktuell produktfärg.

Europe, Middle East & Africa

AE	+971 44508175
AT	+43 1 8102839
BA	+387 33 522 534
BE	+32 2 475 27 27
BG	+359 2 808 303
BY	+375 17 226 75 14
CH	+41 44 913 68 00
CZ	+42 0 233 087 111
DE	+49 2151 3718 0
DK	+45 33 79 70 55
EE	+372 6518 313
ES	+34 932 418 750
EG	+(202) 3760 7818
FR	+33 1 58 10 20 20
GR	+30 211 2120820
HR	+385 14 62 30 63
HU	+36 1 349 6545
IE	+353 1 679 8466
IL	+972 97403034
IT	+39 02 890 93678
KZ	+7 701 391 88 13
LT	+370 37 337332
LV	+371 672 18 744
NL	+31 33 277 5555
ME	+381 11 414 92 00
MK	+389 2 323 01 89
NO	+47 23 12 01 70
PL	+48 22 862 48 40
PT	+351 217 122 740
RO	+40 21 317 12 40/42/43/44
RS	+381 11 414 92 00
SA	+966 554622263
SE	+468 241 230
SK	+421 911 104 073
SI	+386 8 205 4007
TR	+ 90 212 248 97 77
UA	+38(044)238 27 67
UK	+44 (0)800 3134465
ZA	+27 11 608 4270

