

The background of the page is a watercolor-style landscape. It features layered, wavy bands of color in shades of light green, pale blue, and soft grey, creating a sense of depth and texture. The colors are blended and layered, with some darker tones appearing in the lower right corner, suggesting a horizon or a valley. The overall effect is artistic and serene.

# TRACING LANDSCAPES

Field Study / Geography Lesson

Milliken™



Field Study - FSY13 Muddy Boots

From sheltered bays to rolling hills,  
let the lines of the landscape forge a pathway.

With our senses we respond to the changing colours, shapes  
and textures that have been sculptured and etched over time.



**FIELD STUDY**



**GEOGRAPHY LESSON**

Geography Lesson - GLN13 Muddy Boots



FSY106 Salt Marshes



FSY27 Compass Point



FSY144 Etched Valley 24 10



FSY153 Grey Moss 10



FSY152 Spring Tides



FSY5 Wind Vane 24 10



FSY180 High Cliffs 24 10



FSY73 Contour Lines



FSY125 Seascape



FSY118 Grid Reference 24 10



FSY27 Compass Point 24 10



FSY170 Cagoule



FSY106 Salt Marshes 24 10



FSY141 Green Meadows 24 10



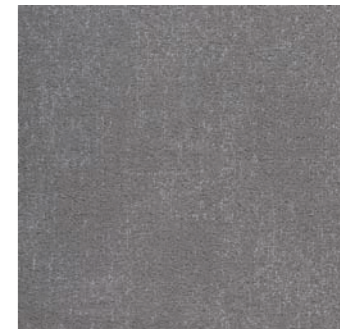
FSY13 Muddy Boots 24 10



FSY139 Silver Lakes 24 10



FSY64 Grasslands 10



FSY173 Wooded Combes



FSY46 Rolling Hills 24 10



FSY6 Misty Mornings 24 10



FSY165 Raised Beach



FSY251 Moorland Paths



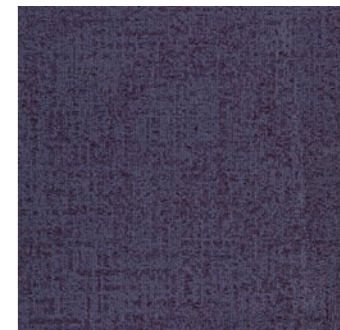
FSY119 Secret Caves



FSY154 Cartographer 24 10



FSY79 Sheltered Bay



FSY38 Heather Carpets





GLN144 Etched Valley  10



GLN153 Grey Moss  10



GLN152 Spring Tides



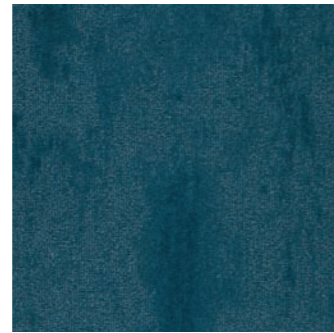
GLN5 Wind Vane  24  10



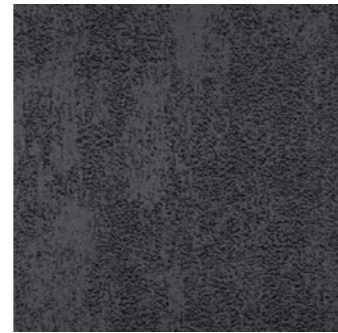
GLN180 High Cliffs  10



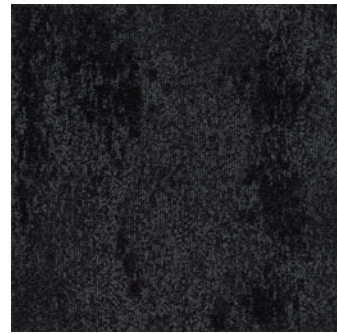
GLN73 Contour Lines



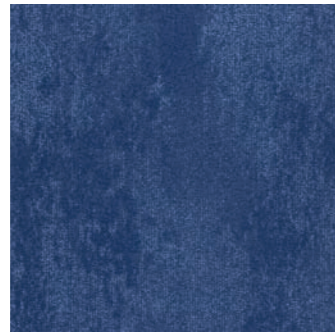
GLN125 Seascape



GLN18 Grid Reference  24  10



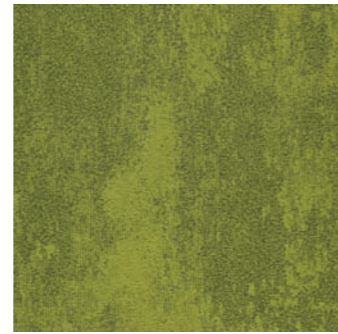
GLN27 Compass Point  10



GLN170 Cagoule



GLN106 Salt Marshes  24  10



GLN141 Green Meadows  10



GLN13 Muddy Boots  24  10



GLN139 Silver Lakes  10



GLN64 Grasslands



GLN173 Wooded Combes



GLN46 Rolling Hills  10



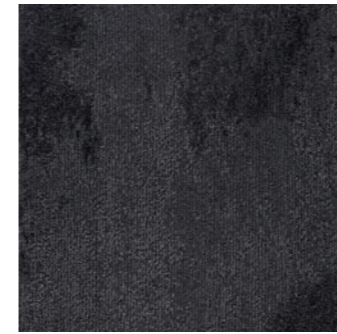
GLN6 Misty Mornings  10



GLN165 Raised Beach



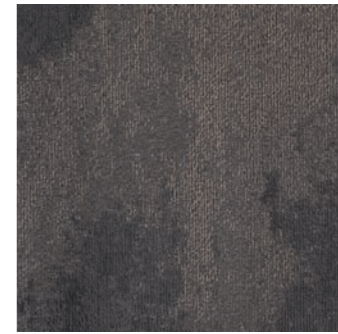
GLN251 Moorland Paths



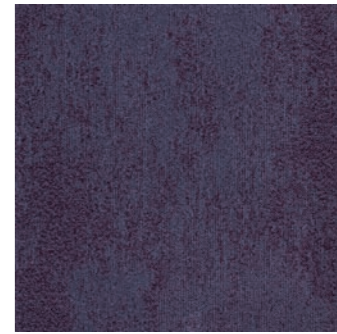
GLN119 Secret Caves



GLN154 Cartographer



GLN79 Sheltered Bay



GLN38 Heather Carpets



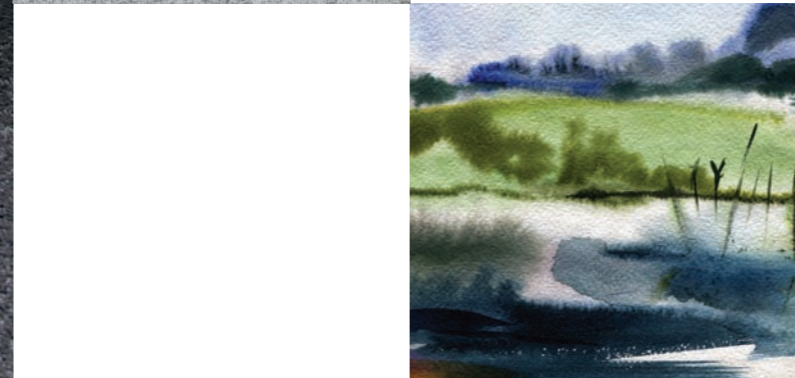
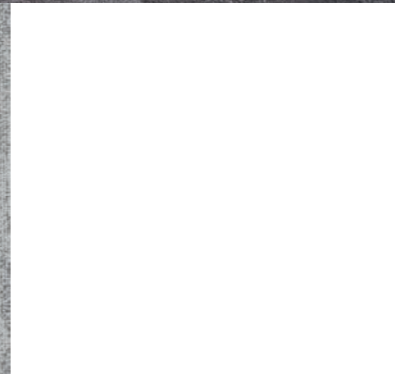


GLN106 Salt Marshes



FSY144 Etched Valley





## TECHNICAL INFORMATION

### INFORMATIONS TECHNIQUES / TECHNISCHE ANGABEN / INFORMACIÓN TÉCNICA



Scan for Specifications and Light Reflectance Values

[www.millikenfloors.com/gb/tech](http://www.millikenfloors.com/gb/tech)



Scannez pour obtenir les caractéristiques techniques et les valeurs de réflexion lumineuse

[www.millikenfloors.com/fr/tech](http://www.millikenfloors.com/fr/tech)



Code scannen, um Spezifikationen und Lichtreflektionswerte abzurufen

[www.millikenfloors.com/de/tech](http://www.millikenfloors.com/de/tech)



Escanee para acceder a las especificaciones y a los valores de reflexión de la luz

[www.millikenfloors.com/es/tech](http://www.millikenfloors.com/es/tech)

## VISUALISATION

### VISUALISATION / DE VISUALISATION / VISUALIZACIÓN



Scan to use our online Visualiser to view Tracing Landscapes in your own space

[www.millikenfloors.com/gb/viz](http://www.millikenfloors.com/gb/viz)



Scannez pour utiliser notre outil de visualisation en ligne et visualiser Tracing Landscapes dans votre propre espace

[www.millikenfloors.com/fr/viz](http://www.millikenfloors.com/fr/viz)



Code scannen, um Tracing Landscapes mit unserer Online-Visualiser in Ihrem eigenen Raum zu visualisieren

[www.millikenfloors.com/de/viz](http://www.millikenfloors.com/de/viz)



Escanee para usar nuestro visualizador online y ver Tracing Landscapes en su propio espacio

[www.millikenfloors.com/es/viz](http://www.millikenfloors.com/es/viz)

## SERVICE

### 24 Quick Ship 24 Hour Service

Colours indicated with this symbol are included in the 24 Hour Quick Ship programme—up to 500 square metres per colour—(150 square metres for accent colours), available for despatch within 24 hours of order placement. One box minimum order quantity.

Visit [www.millikenfloors.com](http://www.millikenfloors.com) for more detailed delivery information as it relates to your geographic location.

Les coloris indiqués par ce symbole sont inclus dans le service d'envoi rapide 24 heures—jusqu'à 500 mètres carrés par coloris (150 mètres carrés pour dalles avec accents), prêts à l'envoi dans les 24 heures suivant votre commande. Commande minimum : 1 Carton.

Visitez le site [www.millikenfloors.com](http://www.millikenfloors.com) pour obtenir des informations détaillées sur la livraison, qui est fonction de votre emplacement géographique.

Die Farben mit diesem Symbol sind Bestandteil des 24-Stunden-Services von Quick Ship: Bis zu 500 Quadratmeter pro Farbe (150 Quadratmeter für Akzentfarben) können innerhalb von 24 Stunden ab Bestelleingang versendet werden. Mindestbestellmenge: 1 Karton.

suchen Sie uns auf [www.millikenfloors.com](http://www.millikenfloors.com) für weitere Informationen, die für Ihren geographischen Standort relevant sind.

Los colores indicados con este símbolo se incluyen en el programa de envío en 24 horas—hasta 500 m<sup>2</sup> por color (150 m<sup>2</sup> para los colores de acento o contraste)—, y están disponibles para ser enviados en 24h desde que se realice el pedido. El pedido mínimo es una caja.

En [www.millikenfloors.com](http://www.millikenfloors.com) encontrará información más detallada sobre el envío en su área.

### 10 Quick Ship 10 Day Service

Colours indicated with this symbol are included in the 10 Day Service programme—up to 1000 square metres per colour, available for despatch within 10 working days of order placement.

Les coloris indiqués par ce symbole sont inclus dans le service d'envoi rapide 10 jours—jusqu'à 1000 m<sup>2</sup> par coloris, prêt à l'envoi sous 10 jours à compter de votre commande.

Die Farben mit diesem Symbol sind Bestandteil des 10-Tage-Services - bis zu 1000 Quadratmeter pro Farbe können innerhalb von 10 Werktagen ab Bestelleingang versendet werden.

Los colores indicados con este símbolo se incluyen en el programa de envío en 10 días—hasta 1.000 m<sup>2</sup> por color—, y están disponibles para ser enviados en 10 días laborables desde que se realice el pedido.

### Basic Service

#### Basic Service

Colours indicated with this symbol are not included in the Quick Ship programme. Lead times for collections offered on our Basic Service programme will vary and clients are advised to contact Milliken Customer Service with design, colour and quantity requirements for a lead time quotation. 20 square metres minimum order quantity.

#### Service de base

Les coloris indiqués par ce symbole comportent des délais de livraison variables et ne sont pas inclus dans le service d'envoi rapide. Contactez le service clients en indiquant le design, le coloris et la quantité désirée pour connaître le délai de livraison. Commande minimum : 20 m<sup>2</sup>.

#### Standard - Service

Die Farben mit diesem Symbol sind kein Bestandteil des Quick-Ship-Services. Lieferzeiten von Kollektionen mit Basic-Service variieren. Wir bitten Sie daher, sich bei Lieferzeitanfragen an den Milliken-Kundenservice zu wenden und dabei Design-, Farb- und Mengenwünsche bereitzuhalten. Mindestbestellmenge: 20 Quadratmeter.

#### Servicio básico

Los colores indicados con este símbolo no están incluidos en el programa Quick Ship de envío rápido. Los plazos de envío para las distintas colecciones que se ofrecen en el programa de Servicio Básico varían, por lo que se recomienda a los clientes que se pongan en contacto con nuestro departamento de Atención al Cliente indicando el diseño, color y cantidad requeridos para poder recibir una estimación del plazo de entrega. El pedido mínimo es de 20 m<sup>2</sup>.

Quick Ship offer subject to change without notice. See [www.millikenfloors.com](http://www.millikenfloors.com) for latest offer.

L'offre de service d'envoi rapide peut être modifiée sans préavis. Consultez le site [www.millikenfloors.com](http://www.millikenfloors.com) pour découvrir les dernières offres.

Änderungen im Schnellversandangebot vorbehalten. Informieren Sie sich auf [www.millikenfloors.com](http://www.millikenfloors.com) über unser aktuelles Angebot.

Nuestra oferta de Envío Rápido está sujeta a cambios sin previo aviso. Para ver la oferta actualizada, visite [www.millikenfloors.com](http://www.millikenfloors.com).



Our London  
showroom is  
**WELL Platinum**  
Certified

---

**CUSTOMER SERVICE**

SERVICE CLIENT / KUNDENSERVICE-  
CENTER / SERVICIO AL CLIENTE

**UK**

T. +44 (0)1942 612 777  
E. carpetenquiries@milliken.com

**FRANCE**

T. 08 05 54 27 77  
E. demandesmoquettes@milliken.com

**DEUTSCHLAND**

T. 0800 7243794  
E. verkauf@milliken.com

**ESPAÑA**

T. +44 (0)1942 612 777  
E. informaciondemoqueta@milliken.com

**SHOWROOMS****LONDON**

T. +44 (0)20 7336 7290

5 Berry Street,  
Clerkenwell,  
London EC1V 0AA

**PARIS**

T. +33 (0)1 40 98 06 99

40 Rue Des Mathurins,  
75008 Paris

**EUROPEAN HEAD OFFICE**

SIÈGE EUROPÉEN / EUROPAZENTRALE /  
SEDE CORPORATIVA EUROPA

T. +44 (0)1942 826 073

Beech Hill Plant,  
Gidlow Lane,  
Wigan WN6 8RN

---

**Cover Artwork**

©Radiocat/Shutterstock

Artwork featured in location  
photography Liza Giles —  
[www.lizagiles.com](http://www.lizagiles.com)

---

**Version 3**

Issued May 2022  
Publiée mai 2022  
Ausgabe Mai 2022  
Expedida mayo 2022

[www.millikenfloors.com](http://www.millikenfloors.com)

Milliken™