



Look Both Ways  
Collection

Interface®









## EN

Monolithic textures denoting gravity and substance live with light-hearted colour and confetti. Unexpected combinations of materials inspire creative outcomes. Celebrate the mix!

Look Both Ways is a collection of carpet tile and LVT patterns combining Zen-like purity with playfulness. Marrying purpose and function with your intention, these styles create landscapes that perform and delight in infinite ways.

Step it Up, the foundation of the carpet tile collection, includes the best urban greys plus six streetwear-inspired colors. The other patterns share the same neutral palette, but each has distinctly different textures: Step in Time carries the nuance of a crushed velvet; the curves of Step this Way are the softer twin to Walk About LVT; and Step Aside steals the show with a spray of accent colours tossed across the plush finish, elevating the entire collection to an elegant celebration of floors. Step, walk or run, but definitely Look Both Ways for design inspiration.

**Carbon Neutral Floors™** Like all of our products, globally, Look Both Ways is carbon neutral. Join us in creating a climate fit for life. **#ClimateTakeBack**

---

## FR

Les textures monolithiques dénotant gravité et sérieux s'associent à des couleurs légères et des confettis. Des combinaisons inattendues de matériaux qui inspirent des résultats créatifs. Célébrez le mélange !

Look Both Ways est une collection de motifs de dalles de moquettes et de LVT qui associe sérénité et fantaisie. Alliant finalité et fonctionnalité, ces styles créent des paysages qui interprètent et ravissent de multiples manières.

Step it Up, la base de notre collection de dalles de moquette, propose les meilleurs gris urbains auxquels s'ajoutent six coloris inspirés par le streetwear. Les autres motifs partagent la même palette neutre, mais chacun présente une texture résolument différente : Step in Time offre la nuance d'un velours écrasé ; les courbes de Step this Way sont le doux jumeaux de Walk About LVT ; et Step Aside vole la vedette avec un trait de couleurs contrastées mêlées dans un fini très souple, faisant de cette collection une célébration élégante des sols. Que vous marchiez ou courriez, n'oubliez pas que Look Both Ways est là pour vous inspirer.

**Carbon Neutral Floors™** Comme tous nos produits dans le monde, Look Both Ways est neutre en carbone. Rejoignez-nous et créons ensemble un climat propice à la vie. **#ClimateTakeBack**



## DE

Monolithische Texturen, die Schwere und Substanz vermitteln, lassen sich mit frischen Farben und Konfettimustern vereinen. Unerwartete Materialkombinationen inspirieren zu kreativen Ergebnissen. Nutzen Sie die unzähligen Möglichkeiten!

Look Both Ways ist eine Kollektion von Teppichfliesen und LVT, die Reinheit mit Verspieltheit kombiniert und in einzigartiger Harmonie Funktion mit Design in der Innenraumgestaltung verbindet.

Step it Up, die Grundlage der Teppichfliesenkollektion, enthält urbane Grautöne sowie Streetwear-inspirierte Farben. Alle Produkte verbindet die gleiche neutrale Farbpalette, doch jedes hat deutlich unterschiedliche Texturen: Step in Time verfügt über Nuancen von fließendem Samt; die Kurven von Step this Way sind das textile Pendant zum LVT Walk About; und Step Aside begeistert mit sprühenden Farbakzenten, die sich über die weiche Oberfläche verteilen. So bietet die gesamte Kollektion eine elegante Art der Bodengestaltung. Lassen Sie sich von beiden Seiten der Look Both Ways Kollektion inspirieren.

**Carbon Neutral Floors™** – Wie alle unsere Produkte weltweit ist Look Both Ways CO<sub>2</sub>-neutral. Lassen Sie uns zusammen ein lebenswertes Klima schaffen. **#ClimateTakeBack**

---

## NL

Monolithische structuren voor zwaartekracht en inhoud in combinatie met luchtige kleuren en confetti. Onverwachte combinaties van materialen inspireren tot creatieve uitkomsten. Vier de mix!

Look Both Ways is een collectie met tapijttegels en LVT patronen die zen-achtige zuiverheid combineren met speelsheid. Door doel en functie met uw intenties te verenigen, levert dit landschappen op die oneindig presteren en betoveren.

'Step it Up', de basis van onze tapijttegelsecollectie, bevat de beste stadse grijstinten, plus zes kleuren die zijn geïnspireerd door streetwear. De andere patronen delen hetzelfde neutrale palet, maar hebben elk hun onderscheidende structuren: 'Step in Time' heeft de nuance van geplet fluweel, de rondingen in 'Step this Way' zijn een zachtere tegenhanger van 'Walk About'-LVT en 'Step Aside' steelt de show met een reeks accentkleuren die over de pluche afwerking zijn gestrooid; het maakt van de gehele collectie een elegant eerbetoon aan de vloer. Loop, wandel of ren, maar 'Look Both Ways' voor designinspiratie.

**Carbon Neutral Floors™** Net als al onze producten is Look Both Ways CO<sub>2</sub>-neutraal. Volg ons voorbeeld en draag bij aan een klimaat dat geschikt is om in te leven. **#ClimateTakeBack**



## ES

Texturas monolíticas que denotan solemnidad y solidez conviven con confeti y colores alegres. Las combinaciones inesperadas de materiales inspiran resultados creativos. ¡Celebra las combinaciones!

Look Both Ways es una colección de estampados de moquetas modulares y LVT que combina la pureza del estilo zen con la jovialidad. Conjugando el objetivo y la funcionalidad con su intencionalidad, estos estilos crean paisajes que resultan prácticos y deleitan de maneras infinitas.

Step it Up, la base sobre la cual se erige la colección de moquetas modulares, incluye los mejores grises urbanos, además de seis colores inspirados en la ropa informal. Los otros estampados comparten la misma paleta de colores neutros, pero cada uno de ellos cuenta con texturas marcadamente diferentes: Step in Time incluye el matiz de un terciopelo aplastado; las curvas de Step this Way son una versión idéntica pero más suave del LVT Walk About; y Step Aside acapara toda la atención con una rociada de colores acentuados y que eleva toda la colección al sumun de la elegancia en cuanto a pavimentos. Con Look Both Ways encontrarás sin lugar a dudas inspiración para el diseño en todos los sentidos.

**Carbon Neutral Floors™** Al igual que cualquiera de nuestros productos vendidos en todo el mundo, la colección Look Both Ways es neutra en cuanto a emisiones de carbono. Únete a nosotros en la creación de un ajuste climático propicio para la vida. **#ClimateTakeBack**

## SE

Monolitiska texturer som betonar gravitation och substans sammanförs med lättsinnig färg och konfetti. Övåntade materialsammansättningar inspirerar kreativa resultat. Hylla denna förening!

Look Both Ways är en kollektion i både textil och LVT vars mönster som för samman zenliknande känsla med lekfullhet. De förenar ert ändamål med syfte och funktion, samt skapar landskap som fungerar och glädjer på många olika sätt.

Step it Up, grunden i textilkollektionen omfattar de finaste betonggråa nyanserna tillsammans med sex streetwear-inspirerade färger. Övriga mönster delar samma neutrala färgpalett, men var och en har mycket olika texturer: Step in Time har en nyans av krossad sammet, kurvorna i Step this Way är en mjukare tvilling till Walk About LVT, och Step Aside stjäl föreställningen med en kaskad av accentfärger som har spritts över plyschytan och upphöjer hela kollektionen till en elegant hyllning till golv. Med Look Both Ways kommer ni utan tvekan att finna designinspirationen.

**Carbon Neutral Floors™** – som alla våra globala produkter är Look Both Ways koldioxidneutral. Följ med oss när vi skapar ett klimat som är anpassat för liv. **#ClimateTakeBack**







CARPET PRODUCT STEP IT UP - COLOUR SIENNA - INSTALLED BRICK  
CARPET PRODUCT STEP IN TIME - COLOUR EBONY - INSTALLED MONOLITHIC



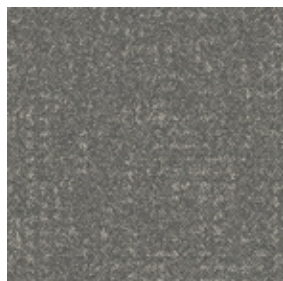
CARPET PRODUCT STEP IT UP - COLOUR SLATE - INSTALLED BRICK  
CWT PRODUCT WALK ON BY - COLOUR MONOCHROME - INSTALLED MONOLITHIC



## Step it Up Colour Range



9406001 ALBA



9406003 ASH



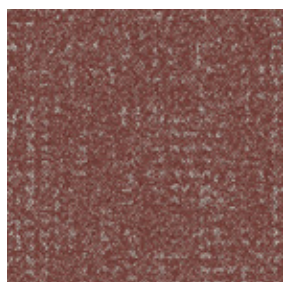
9406007 COAL



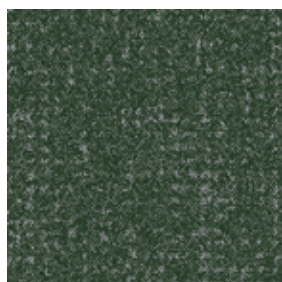
9406008 SLATE



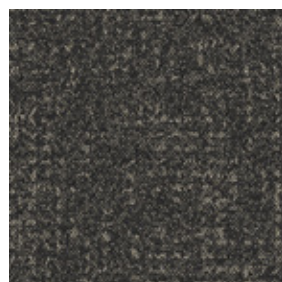
9406004 CITRINE



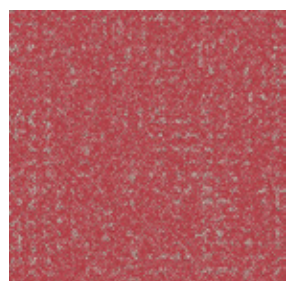
9406006 SIENNA



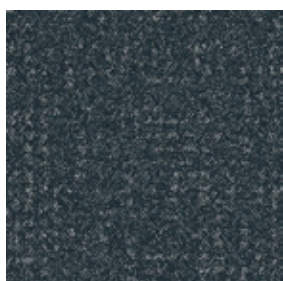
9406012 JADE



9406005 EBONY



9406002 CORALITE



9406010 AZURE



9406009 INDIGO



9406011 JET



CARPET PRODUCT STEP IT UP COLOUR CORALITE INSTALLED BRICK  
LVT PRODUCT WALK OF LIFE COLOUR COOL ASH INSTALLED MONOLITHIC



## Step in Time Colour Range



9403001 ALBA



9403002 ASH



9403003 EBONY



9403004 COAL



9403005 INDIGO



9403006 JET

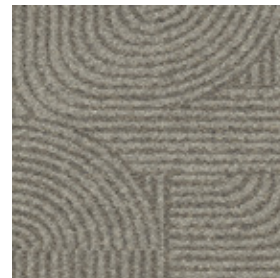




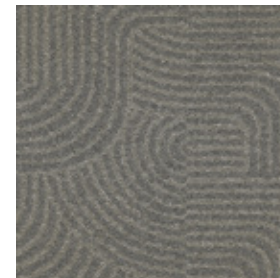


Step this Way Colour Range

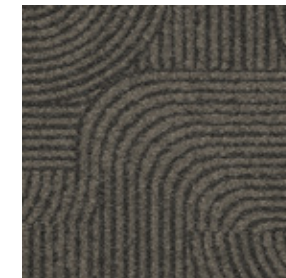
---



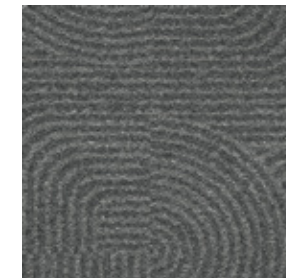
9405001 ALBA



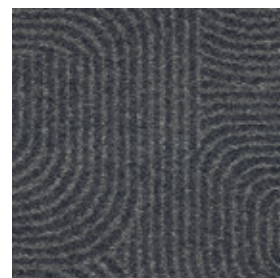
9405002 ASH



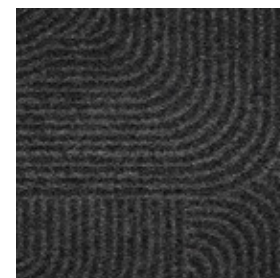
9405003 EBONY



9405004 COAL



9405005 INDIGO



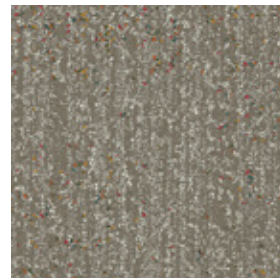
9405006 JET



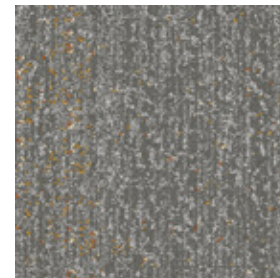


## Step Aside Colour Range

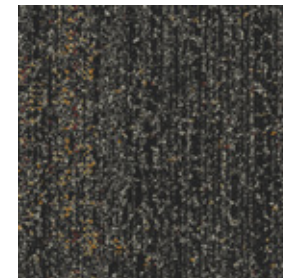
---



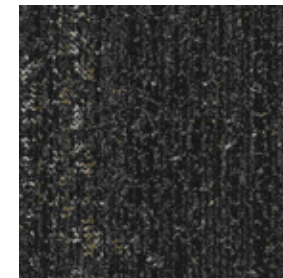
9404001 ALBA



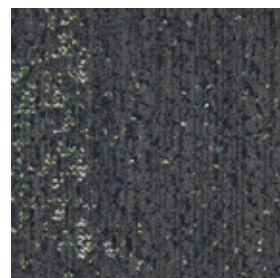
9404002 ASH



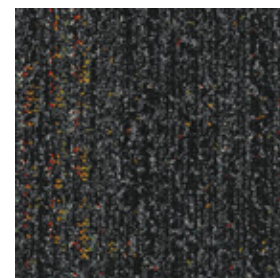
9404003 EBONY



9404004 COAL



9404005 INDIGO



9404006 JET



**Carbon Footprint / m<sup>2</sup> (Cradle to Gate)**

Step it Up	2.69 kg CO <sub>2</sub>
Step in Time	3.43 kg CO <sub>2</sub>
Step this Way	3.33 kg CO <sub>2</sub>
Step Aside	3.53 kg CO <sub>2</sub>

**Total Recycled and Bio-Based Content**

Step it Up	89.6 %
Step in Time	88.1 %
Step this Way	88.1 %
Step Aside	87.8 %

**Total Virgin Content (non recycled and non bio-based)**

Step it Up	10.4 %
Step in Time	11.9 %
Step this Way	11.9 %
Step Aside	12.2 %

**Yarn Recycled Content**

75 %
------

**Installation Waste**

Non-Directional Installation	1-2 %
Monolithic Installation	3-4 %
Ashlar Installation	3-5 %

**Potential Green Building Contribution**

See contributions for each at [interface.com](https://www.interface.com)

\*Please see [interface.com](https://www.interface.com) for the most up to date numbers from our EPD.





### Standard Backing CQuest™ Bio

**CQUEST™ BIO**  
Backing

#### EN

CQuest™ Bio is non-vinyl, non-bitumen made with a bio-composite, containing bio-based and recycled fillers. These materials, when measured on a standalone basis are net carbon negative.

#### DE

CQuest™ Bio ist eine PVC- und bitumenfreie Rückenkonstruktion, in der biobasierte und recycelte Füllstoffe verwendet werden. Einige der darin enthaltenen Materialien sind für sich betrachtet netto CO<sub>2</sub>-negativ und reduzieren unseren CO<sub>2</sub>-Fußabdruck maßgeblich.

#### FR

CQuest™ Bio est notre nouvelle sous-couche pour dalles de moquette, sans PVC et sans bitume. Elle est fabriquée avec un bio-composite, mélange de matériaux bio-sourcés et recyclés au bilan carbone net négatif.

#### NL

CQuest™ Bio is onze nieuwe vinylvrije, niet-bitumen tapijttegelbacking gemaakt van een bio-composiet met biobased en gerecyclede vulstoffen. Deze materialen, gemeten op een stand-alone basis, zijn netto CO<sub>2</sub>-negatief.

#### ES

CQuest™ Bio no contiene vinilo ni bitumen. Está fabricado con compuestos bio y rellenos orgánicos y reciclados. Estos materiales son negativos en emisiones de carbono.

#### SE

CQuest™ Bio är vår nya baksida för textilplattor. Den innehåller varken vinyl eller bitumen utan är tillverkad av biokomposit som innehåller biobaserade och återvunna fyllnadsmaterial. Detta gör CQuest™ Bio netto koldioxidnegativ.

### Carbon Neutral Floors™



#### EN

When you specify flooring from Interface, you're selecting products that are carbon neutral across their full product lifecycle.

#### DE

Wenn Sie sich für Bodenbeläge von Interface entscheiden, wählen Sie Produkte, die über ihren gesamten Lebenszyklus CO<sub>2</sub>-neutral sind.

#### FR

Lorsque vous choisissez un revêtement de sol Interface, vous optez pour des produits qui participent à la neutralité carbone collective, tout au long de leur cycle de vie.

#### NL

Wanneer u vloeren van Interface specificeert, selecteert u producten die klimaatneutraal zijn over hun volledige product levenscyclus.

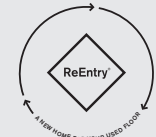
#### ES

Cuando prescribes pavimentos de Interface, estás seleccionando productos que son neutros en emisiones de carbono en todo su ciclo de vida.

#### SE

När du föreskriver Interface golv, väljer du produkter som är koldioxidneutrala genom hela produktlivscykeln

### ReEntry®



#### EN

Interface promises to take back our customers used flooring product (carpet tile, LVT and Rubber) and create further value with them in the most sustainable way.

#### DE

Wir geben Ihnen das Versprechen, Ihre gebrauchten Interface-Bodenbeläge zurückzunehmen und damit einen Mehrwert auf nachhaltigste Art und Weise zu schaffen.

#### FR

Interface s'engage à reprendre les revêtements de sol usagés de ses clients et à leur donner une deuxième vie de la façon la plus éco-responsable possible.

#### NL

Interface belooft onze gebruikte vloerproducten van klanten terug te nemen en creëert daarmee meerwaarde in de meest duurzame manier.

#### ES

Interface se compromete a (moqueta modular, LVT y caucho) recuperar los pavimentos usados de nuestros clientes y crear valor a partir de ellos de la forma más sostenible.





Wear Classification

Class 33 Heavy Contract

Impact Sound Insulation  $\Delta L_w$  EN ISO 10140-3

Step it Up | 23<sub>dB</sub>

Step in Time  
Step this Way  
Step Aside | 26<sub>dB</sub>

Rating of Sound Absorption EN ISO 11654

$\alpha_w$  0.20

Certifications

For more information visit [interface.com](http://interface.com)





## Technical Specifications

### Step it Up

<b>Product Definition</b>	Tufted Patterned Structured Loop Pile
Konstruktio	Tuftgemusterte strukturierte Schlingenqualität
Descripción	Moqueta modular tufting bucle estructurado con diseño
Description	Dalle de moquette à velours tufté bouclé structuré à motifs
Type	Getufte gedessineerde gestructureerde bouclé
Descrizione	Bouclé tufted strutturato

<b>Pile Material</b>	100% Solution Dyed Nylon, contains recycled content
Polfasermaterial	100% Solution Dyed Polyamid, enthält recycelte Anteile
Composición Fibra	100% Poliamida tintada en masa, con contenido reciclado
Composition	100% Polyamide teint masse, contenant des éléments recyclés
Poolmateriaal	100% Solution Dyed Nylon, bevat gerecycled material
Fibra	100% Poliammide tinta in massa, contiene ugualmente materiale riciclato

<b>Pile Yarn Weight</b> / Poleinsatzgewicht / Peso Fibra / Poids de fibre / Poolinzetgewicht / Peso Felpa	610 g/m <sup>2</sup> ± 5%
<b>Total Weight</b> / Gesamtgewicht / Peso Total / Poids total / Totaalgewicht / Peso Totale	3800 g/m <sup>2</sup> ± 5%
<b>Pile Height</b> / Polschichtdicke / Altura Fibra / Hauteur de la fibre / Poolhoogte / Altezza Felpa	3.0 mm +15% / - 10%
<b>Total Thickness</b> / Gesamtdicke / Espesor Total / Epaisseur totale / Totale dikte / Altezza Totale	6.5 mm ± 0.5 mm
<b>Gauge/Ends 10 cm</b> / Teilung x 10 cm / Galga x10 cm / Jauge-Rangs par 10 cm / Rijen per 10 cm / Serraggio x 10 cm	1/12 – 47.2
<b>Tufts per m<sup>2</sup></b> / Noppenzahl/m <sup>2</sup> / Puntadas m <sup>2</sup> / Densité du tuft par m <sup>2</sup> / Aantal noppen per m <sup>2</sup> / Densità Punti	186,900 ± 5%
<b>Backing Type</b> / Rückenkonstruktion / Soporte / Sous-couche / Ruguitvoering / Sottofondo	CQuest™Bio
<b>Wear Classification</b> / Beanspruchungsklasse / Clasificación al tráfico / Classement d'usage et de confort / Gebruiksintensiteit / Resistenza all'usura	Heavy Contract (EN 1307) Class 33 / LC1

<b>Radiant Panel</b> /Schwerentflammbarkeit / Clasificación Al Fuego / Classement feu / De Radiant Panel Test / Valutazione delle proprietà ignifughe	(EN ISO 9239-1) Euroclass Bfl s1 (EN 13501-1)
<b>Dimensional Stability</b> / Dimensionsstabilität / Estabilidad Dimensional / Stabilité dimensionnelle / Dimensionele stabiliteit / Test Stabilità dimensionale	≤ 0.2% (EN 986)
<b>Impact Sound Insulation (ΔL<sub>w</sub>)</b> / Trittschallverbesserungsmaß / Impacto Aislamiento Acústico / Réduction du bruit d'impact / Contactgeluid absorptie / Isolamento all'impatto acustico	23 dB (EN ISO 10140-3)
<b>Rating of Sound Absorption</b> / Gewichteter Schallabsorptionskoeffizient/ Clasificación de Absorción de Sonido / Coefficient d'absorption acoustique / Waarde geluidsabsorptie / Valutazione dell'assorbimento acustico	α <sub>w</sub> 0.20 (EN ISO 11654)
<b>Sound Absorption</b> / Schallabsorptionsgrad / Absorción de Sonido / Absorption acoustique / Geluidsabsorptie / Assorbimento acustico	

<b>125Hz</b>	<b>250Hz</b>	<b>500Hz</b>	<b>1000Hz</b>	<b>2000Hz</b>	<b>4000Hz</b>	(EN ISO 354)
0.04	0.02	0.08	0.19	0.34	0.43	α <sub>s</sub>

<b>Style</b>	9406	4m <sup>2</sup> - 16 tiles per box (50 x 50 cm ± 0.2%)
--------------	------	--

DOP: 1037/127090	DOP: 1037/127090	
EN 14041:2004 Notified Body - 0493	EN 14041:2004 Approved Body - 8515	
COC 0493 – CPR – 0181	COC 8515 – CPR – 0181	
For use as floor covering in buildings	For use as floor covering in buildings	

Install with		
TacTiles®		

### Step in Time

<b>Product Definition</b>	Tapestry Tufted Patterned Structured Tip Sheared Pile
Konstruktio	Tuftgemusterte strukturierte angeschorene Schlingenqualität mit Web-Optik
Descripción	Moqueta modular de bucle rasurado estructurado/Tapestry
Description	Velours tufté bouclé rasé structuré à motifs (procédé Tapestry)
Type	Getufte Tip Sheared Bouclé met Structuur
Descrizione	Bouclé Tufted Structured Tapestry

<b>Pile Material</b>	100% Solution Dyed Nylon, contains recycled content
Polfasermaterial	100% Solution Dyed Polyamid, enthält recycelte Anteile
Composición Fibra	100% Poliamida tintada en masa, con contenido reciclado
Composition	100% Polyamide teint masse, contenant des éléments recyclés
Poolmateriaal	100% Solution Dyed Nylon, bevat gerecycled material
Fibra	100% Poliammide tinta in massa, contiene ugualmente materiale riciclato

<b>Pile Yarn Weight</b> / Poleinsatzgewicht / Peso Fibra / Poids de fibre / Poolinzetgewicht / Peso Felpa	848 g/m <sup>2</sup> ± 5%
<b>Total Weight</b> / Gesamtgewicht / Peso Total / Poids total / Totaalgewicht / Peso Totale	4092 g/m <sup>2</sup> ± 5%
<b>Pile Height</b> / Polschichtdicke / Altura Fibra / Hauteur de la fibre / Poolhoogte / Altezza Felpa	3.1 mm +15% / - 10%
<b>Total Thickness</b> / Gesamtdicke / Espesor Total / Epaisseur totale / Totale dikte / Altezza Totale	6.9 mm ± 0.5 mm
<b>Gauge/Ends 10 cm</b> / Teilung x 10 cm / Galga x10 cm / Jauge-Rangs par 10 cm / Rijen per 10 cm / Serraggio x 10 cm	1/10 – 39.4
<b>Tufts per m<sup>2</sup></b> / Noppenzahl/m <sup>2</sup> / Puntadas m <sup>2</sup> / Densité du tuft par m <sup>2</sup> / Aantal noppen per m <sup>2</sup> / Densità Punti	145,560 ± 5%
<b>Backing Type</b> / Rückenkonstruktion / Soporte / Sous-couche / Ruguitvoering / Sottofondo	CQuest™Bio
<b>Wear Classification</b> / Beanspruchungsklasse / Clasificación al tráfico / Classement d'usage et de confort / Gebruiksintensiteit / Resistenza all'usura	Heavy Contract (EN 1307) Class 33 / LC2

<b>Radiant Panel</b> /Schwerentflammbarkeit / Clasificación Al Fuego / Classement feu / De Radiant Panel Test / Valutazione delle proprietà ignifughe	(EN ISO 9239-1) Euroclass Bfl s1 (EN 13501-1)
<b>Dimensional Stability</b> / Dimensionsstabilität / Estabilidad Dimensional / Stabilité dimensionnelle / Dimensionele stabiliteit / Test Stabilità dimensionale	≤ 0.2% (EN 986)
<b>Impact Sound Insulation (ΔL<sub>w</sub>)</b> / Trittschallverbesserungsmaß / Impacto Aislamiento Acústico / Réduction du bruit d'impact / Contactgeluid absorptie / Isolamento all'impatto acustico	26 dB (EN ISO 10140-3)
<b>Rating of Sound Absorption</b> / Gewichteter Schallabsorptionskoeffizient/ Clasificación de Absorción de Sonido / Coefficient d'absorption acoustique / Waarde geluidsabsorptie / Valutazione dell'assorbimento acustico	α <sub>w</sub> 0.20 (EN ISO 11654)
<b>Sound Absorption</b> / Schallabsorptionsgrad / Absorción de Sonido / Absorption acoustique / Geluidsabsorptie / Assorbimento acustico	

<b>125Hz</b>	<b>250Hz</b>	<b>500Hz</b>	<b>1000Hz</b>	<b>2000Hz</b>	<b>4000Hz</b>	(EN ISO 354)
0.04	0.05	0.09	0.22	0.45	0.58	α <sub>s</sub>

<b>Style</b>	9403	4m <sup>2</sup> - 16 tiles per box (50 x 50 cm ± 0.2%)
--------------	------	--

DOP: 1037/127021	DOP: 1037/127021	
EN 14041:2004 Notified Body - 0493	EN 14041:2004 Approved Body - 8515	
COC 0493 – CPR – 0181	COC 8515 – CPR – 0181	
For use as floor covering in buildings	For use as floor covering in buildings	

Install with		
TacTiles®		

### Step this Way

<b>Product Definition</b>	Tapestry Tufted Patterned Structured Tip Sheared Pile
Konstruktio	Tuftgemusterte strukturierte angeschorene Schlingenqualität mit Web-Optik
Descripción	Moqueta modular de bucle rasurado estructurado/Tapestry
Description	Velours tufté bouclé rasé structuré à motifs (procédé Tapestry)
Type	Getufte Tip Sheared Bouclé met Structuur
Descrizione	Bouclé Tufted Structured Tapestry

<b>Pile Material</b>	100% Solution Dyed Nylon, contains recycled content
Polfasermaterial	100% Solution Dyed Polyamid, enthält recycelte Anteile
Composición Fibra	100% Poliamida tintada en masa, con contenido reciclado
Composition	100% Polyamide teint masse, contenant des éléments recyclés
Poolmateriaal	100% Solution Dyed Nylon, bevat gerecycled material
Fibra	100% Poliammide tinta in massa, contiene ugualmente materiale riciclato

<b>Pile Yarn Weight</b> / Poleinsatzgewicht / Peso Fibra / Poids de fibre / Poolinzetgewicht / Peso Felpa	814 g/m <sup>2</sup> ± 5%
<b>Total Weight</b> / Gesamtgewicht / Peso Total / Poids total / Totaalgewicht / Peso Totale	4055 g/m <sup>2</sup> ± 5%
<b>Pile Height</b> / Polschichtdicke / Altura Fibra / Hauteur de la fibre / Poolhoogte / Altezza Felpa	3.3 mm +15% / - 10%
<b>Total Thickness</b> / Gesamtdicke / Espesor Total / Epaisseur totale / Totale dikte / Altezza Totale	7.3 mm ± 0.5 mm
<b>Gauge/Ends 10 cm</b> / Teilung x 10 cm / Galga x10 cm / Jauge-Rangs par 10 cm / Rijen per 10 cm / Serraggio x 10 cm	1/10 – 39.4
<b>Tufts per m<sup>2</sup></b> / Noppenzahl/m <sup>2</sup> / Puntadas m <sup>2</sup> / Densité du tuft par m <sup>2</sup> / Aantal noppen per m <sup>2</sup> / Densità Punti	144,920 ± 5%
<b>Backing Type</b> / Rückenkonstruktion / Soporte / Sous-couche / Ruguitvoering / Sottofondo	CQuest™Bio
<b>Wear Classification</b> / Beanspruchungsklasse / Clasificación al tráfico / Classement d'usage et de confort / Gebruiksintensiteit / Resistenza all'usura	Heavy Contract (EN 1307) Class 33 / LC2

<b>Radiant Panel</b> /Schwerentflammbarkeit / Clasificación Al Fuego / Classement feu / De Radiant Panel Test / Valutazione delle proprietà ignifughe	(EN ISO 9239-1) Euroclass Bfl s1 (EN 13501-1)
<b>Dimensional Stability</b> / Dimensionsstabilität / Estabilidad Dimensional / Stabilité dimensionnelle / Dimensionele stabiliteit / Test Stabilità dimensionale	≤ 0.2% (EN 986)
<b>Impact Sound Insulation (ΔL<sub>w</sub>)</b> / Trittschallverbesserungsmaß / Impacto Aislamiento Acústico / Réduction du bruit d'impact / Contactgeluid absorptie / Isolamento all'impatto acustico	26 dB (EN ISO 10140-3)
<b>Rating of Sound Absorption</b> / Gewichteter Schallabsorptionskoeffizient/ Clasificación de Absorción de Sonido / Coefficient d'absorption acoustique / Waarde geluidsabsorptie / Valutazione dell'assorbimento acustico	α <sub>w</sub> 0.20 (EN ISO 11654)
<b>Sound Absorption</b> / Schallabsorptionsgrad / Absorción de Sonido / Absorption acoustique / Geluidsabsorptie / Assorbimento acustico	

<b>125Hz</b>	<b>250Hz</b>	<b>500Hz</b>	<b>1000Hz</b>	<b>2000Hz</b>	<b>4000Hz</b>	(EN ISO 354)
0.04	0.05	0.09	0.22	0.45	0.58	α <sub>s</sub>

<b>Style</b>	9405	4m <sup>2</sup> - 16 tiles per box (50 x 50 cm ± 0.2%)
--------------	------	--

DOP: 1037/127020	DOP: 1037/127020	
EN 14041:2004 Notified Body - 0493	EN 14041:2004 Approved Body - 8515	
COC 0493 – CPR – 0181	COC 8515 – CPR – 0181	
For use as floor covering in buildings	For use as floor covering in buildings	

Install with		
TacTiles®		

### Step Aside

<b>Product Definition</b>	Tapestry Tufted Patterned Structured Tip Sheared Pile
Konstruktio	Tuftgemusterte strukturierte angeschorene Schlingenqualität mit Web-Optik
Descripción	Moqueta modular de bucle rasurado estructurado/Tapestry
Description	Velours tufté bouclé rasé structuré à motifs (procédé Tapestry)
Type	Getufte Tip Sheared Bouclé met Structuur
Descrizione	Bouclé Tufted Structured Tapestry

<b>Pile Material</b>	100% Solution Dyed Nylon, contains recycled content
Polfasermaterial	100% Solution Dyed Polyamid, enthält recycelte Anteile
Composición Fibra	100% Poliamida tintada en masa, con contenido reciclado
Composition	100% Polyamide teint masse, contenant des éléments recyclés
Poolmateriaal	100% Solution Dyed Nylon, bevat gerecycled material
Fibra	100% Poliammide tinta in massa, contiene ugualmente materiale riciclato

<b>Pile Yarn Weight</b> / Poleinsatzgewicht / Peso Fibra / Poids de fibre / Poolinzetgewicht / Peso Felpa	882 g/m <sup>2</sup> ± 5%
<b>Total Weight</b> / Gesamtgewicht / Peso Total / Poids total / Totaalgewicht / Peso Totale	4194 g/m <sup>2</sup> ± 5%
<b>Pile Height</b> / Polschichtdicke / Altura Fibra / Hauteur de la fibre / Poolhoogte / Altezza Felpa	3.4 mm +15% / - 10%
<b>Total Thickness</b> / Gesamtdicke / Espesor Total / Epaisseur totale / Totale dikte / Altezza Totale	7.3 mm ± 0.5 mm
<b>Gauge/Ends 10 cm</b> / Teilung x 10 cm / Galga x10 cm / Jauge-Rangs par 10 cm / Rijen per 10 cm / Serraggio x 10 cm	1/10 – 39.4
<b>Tufts per m<sup>2</sup></b> / Noppenzahl/m <sup>2</sup> / Puntadas m <sup>2</sup> / Densité du tuft par m <sup>2</sup> / Aantal noppen per m <sup>2</sup> / Densità Punti	148,500 ± 5%
<b>Backing Type</b> / Rückenkonstruktion / Soporte / Sous-couche / Ruguitvoering / Sottofondo	CQuest™Bio
<b>Wear Classification</b> / Beanspruchungsklasse / Clasificación al tráfico / Classement d'usage et de confort / Gebruiksintensiteit / Resistenza all'usura	Heavy Contract (EN 1307) Class 33 / LC2

<b>Radiant Panel</b> /Schwerentflammbarkeit / Clasificación Al Fuego / Classement feu / De Radiant Panel Test / Valutazione delle proprietà ignifughe	(EN ISO 9239-1) Euroclass Bfl s1 (EN 13501-1)
<b>Dimensional Stability</b> / Dimensionsstabilität / Estabilidad Dimensional / Stabilité dimensionnelle / Dimensionele stabiliteit / Test Stabilità dimensionale	≤ 0.2% (EN 986)
<b>Impact Sound Insulation (ΔL<sub>w</sub>)</b> / Trittschallverbesserungsmaß / Impacto Aislamiento Acústico / Réduction du bruit d'impact / Contactgeluid absorptie / Isolamento all'impatto acustico	26 dB (EN ISO 10140-3)
<b>Rating of Sound Absorption</b> / Gewichteter Schallabsorptionskoeffizient/ Clasificación de Absorción de Sonido / Coefficient d'absorption acoustique / Waarde geluidsabsorptie / Valutazione dell'assorbimento acustico	α <sub>w</sub> 0.20 (EN ISO 11654)
<b>Sound Absorption</b> / Schallabsorptionsgrad / Absorción de Sonido / Absorption acoustique / Geluidsabsorptie / Assorbimento acustico	

<b>125Hz</b>	<b>250Hz</b>	<b>500Hz</b>	<b>1000Hz</b>	<b>2000Hz</b>	<b>4000Hz</b>	(EN ISO 354)
0.04	0.05	0.09	0.22	0.45	0.58	α <sub>s</sub>

<b>Style</b>	9404	4m <sup>2</sup> - 16 tiles per box (50 x 50 cm ± 0.2%)
--------------	------	--

DOP: 1037/127032	DOP: 1037/127032	
EN 14041:2004 Notified Body - 0493	EN 14041:2004 Approved Body - 8515	
COC 0493 – CPR – 0181	COC 8515 – CPR – 0181	
For use as floor covering in buildings	For use as floor covering in buildings	

Install with		
TacTiles®		



## Light Values

Product	Colour No	Colour Name	L Value*	Y Value*
<b>Step it Up</b>	9406001	Alba	57.4	25.3
	9406002	Coralite	43.0	13.2
	9406003	Ash	39.1	10.7
	9406004	Citrine	57.3	25.2
	9406005	Ebony	27.8	5.4
	9406006	Sienna	36.6	9.3
	9406007	Coal	30.8	6.6
	9406008	Slate	29.3	5.9
	9406009	Indigo	26.5	4.9
	9406010	Azure	28.0	5.5
	9406011	Jet	23.5	3.9
	9406012	Jade	29.4	6.0
<b>Step in Time</b>	9403001	Alba	48.8	17.5
	9403002	Ash	40.1	11.3
	9403003	Ebony	33.5	7.8
	9403004	Coal	33.7	7.8
	9403005	Indigo	24.9	4.4
	9403006	Jet	21.1	3.3
<b>Step this Way</b>	9405001	Alba	48.5	17.2
	9405002	Ash	39.8	11.1
	9405003	Ebony	32.7	7.4
	9405004	Coal	36.8	9.4
	9405005	Indigo	36.3	9.2
	9405006	Jet	27.6	5.3
<b>Step Aside</b>	9404001	Alba	49.5	18.0
	9404002	Ash	39.8	11.1
	9404003	Ebony	26.4	4.9
	9404004	Coal	22.6	3.7
	9404005	Indigo	26.2	4.8
	9404006	Jet	22.9	3.8

\* **Light Value:** L Value = L according to CIE L\*a\*b\* colour space, Y Value = Light Reflectance Value according to BS 8493

**Lichtreflexionswerte:** L-Wert = L gemäß CIE L\*a\*b\* Farbspektrum, Y-Wert = Lichtreflexionswert gemäß British Standard BS 8493

**Valores de Reflectancia de Luz:** Valor L= L según CIE L\*a\*b\* espacio de color, Valor Y = Valor de reflectancia de luz según el estándar británico BS 8493

**Valeurs concernant la lumière:** Valeur L = L faisant référence à la méthode CIE L\*a\*b\* pour la couleur, Valeur Y = Valeurs de réflectance de la lumière selon le British Standard BS 8493

**Licht waarden:** L Waarde = L volgens CIE L\*a\*b\*kleurruimte, Y Waarde = Licht Reflectie Waarde volgens BS 8493

**Indici di riflettanza alla luce:** Indice L= L secondo CIE L\*a\*b\* colour space, IndiceY= Indice di riflettanza alla luce secondo la norma BS 8493

**EN** Interface European Manufacturing BV reserves the right to change or modify specifications. Please see website for latest specifications. We have tried our very best to accurately represent product colours. However, due to the nature of printed materials, colour of actual products may vary slightly. Please request a sample to see actual product colour.

**DE** Interface European Manufacturing BV behält sich das Recht vor, Produktspezifikationen zu ändern oder entsprechend anzupassen. Die aktuellsten technischen Spezifikationen finden Sie auf unserer Website. Wir versuchen die Farben so naturgetreu wie möglich wiederzugeben. Farbabweichungen lassen sich jedoch nicht ausschließen. Bitte fordern Sie ein Muster an, um sich von der tatsächlichen Farbe zu überzeugen.

**ES** Interface European Manufacturing BV se reserva el derecho a modificar las especificaciones arriba referenciadas. Por favor, consulta nuestra web para ver las últimas especificaciones. Hemos intentado representar con la máxima precisión posible los Colores del producto. Sin embargo, debido a la naturaleza de los materiales impresos, el Color de los productos reales puede variar ligeramente. Por favor, solicita una muestra para ver el Colour real del producto.

**FR** Interface European Manufacturing BV se réserve la possibilité de modifier les caractéristiques ci-dessus. Les caractéristiques techniques à jour sont consultables sur le site internet. Les couleurs présentées se rapprochent au maximum des Coloris réels. Toutefois, les procédés d'impression des matériaux peuvent entraîner une légère variation du Coloris. Merci de demander un échantillon pour constater la couleur des produits.

**NL** Interface European Manufacturing BV behoudt zich het recht voor de specificaties te allen tijde aan te passen. Zie de website voor de nieuwste specificaties. Wij hebben getracht de productkleuren zo goed mogelijk te reproduceren. De kleuren van geprint materiaal kunnen echter altijd enigszins afwijken. Vraag altijd stalenmateriaal aan om de daadwerkelijke kleur te beoordelen.

**SE** Vi har gjort vårt bästa för att representera korrekta produktfärger. Emellertid, på grund av typen av tryckt material, kan färgen på faktiska produkter variera något. Beställ gärna ett prov för att se aktuell produktfärg.





## Carbon Neutral Floors™

### Europe, Middle East & Africa

AE	+971 44508175
AT	+43 1 8102839
BA	+387 33 522 534
BE	+32 2 475 27 27
BG	+359 2 808 303
BY	+375 17 226 75 14
CH	+41 44 913 68 00
CZ	+42 0 233 087 111
DE	+49 2151 3718 0
DK	+45 33 79 70 55
EE	+372 6518 313
ES	+34 932 418 750
EG	+(202) 3760 7818
FR	+33 1 58 10 20 20
GR	+30 211 2120820
HR	+385 14 62 30 63
HU	+36 1 349 6545
IE	+353 1 679 8466
IL	+972 97403034
IT	+39 02 890 93678
KZ	+7 701 391 88 13
LT	+370 37 337332
LV	+371 672 18 744
NL	+31 33 277 5555
ME	+381 11 414 92 00
MK	+389 2 323 01 89
NO	+47 23 12 01 70
PL	+48 22 862 48 40
PT	+351 217 122 740
RO	+40 21 317 12 40/42/43/44
RS	+381 11 414 92 00
SA	+966 554622263
SE	+468 241 230
SK	+421 911 104 073
SI	+386 8 205 4007
TR	+ 90 212 248 97 77
UA	+38(044)238 27 67
UK	+44 (0)800 3134465
ZA	+27 11 608 4270

